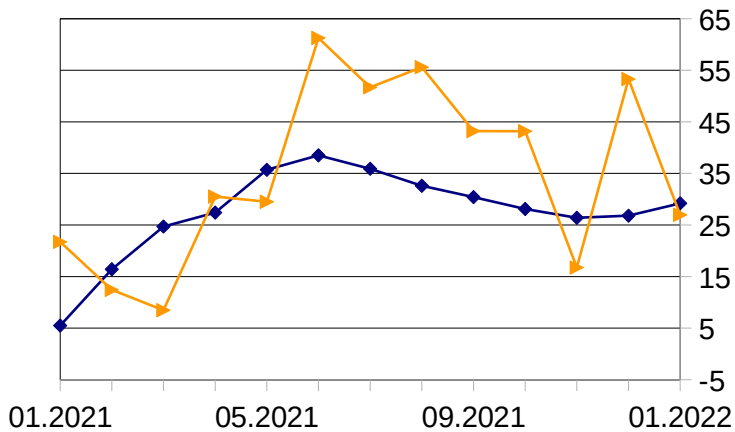




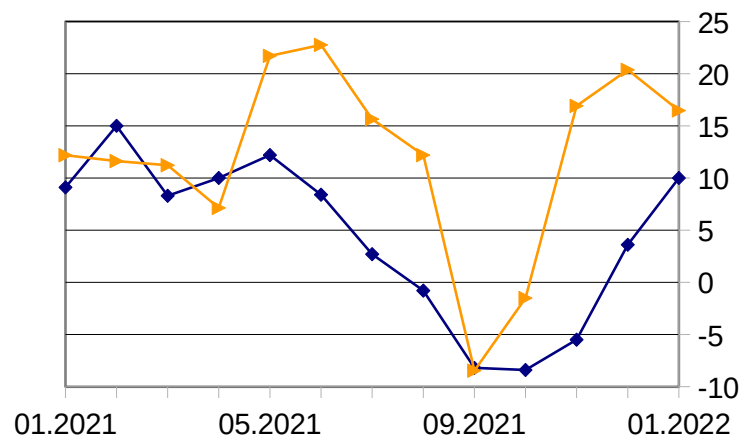
## Wirtschaftsbarmeter Rosenheim

### Ergebnisse der Umfrage zum Januar 2022

Geschäftslage



Geschäftserwartungen



◆ Deutschland (ifo)  
▶ Rosenheim

Die Salden oben ergeben sich aus dem Prozentsatz der Antworten. Haben alle Befragten mit *schlecht* geantwortet, so folgt daraus der untere Grenzwert -100. Haben alle mit *gut/besser* geantwortet, so folgt daraus +100.

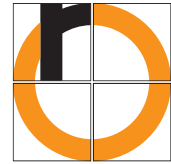
Es erfolgt keine saisonale Korrektur, die entsprechenden Ifo-Werte sind ebenfalls nicht saisonkorrigiert.



Wirtschaftsbarometer  
Rosenheim

Fachbereich  
Betriebswirtschaft

Technische  
Hochschule  
Rosenheim  
Technical University of Applied Sciences



### Saldenauflistung

Wie ist die Geschäftslage momentan? ( Ifo-Daten Deutschland: 29,20 )	↓	<b>26,98</b> (-26,31)*
Geschäftserwartungen der nächsten 6 Monate ( Ifo-Daten Deutschland: 10,00 )	↓	<b>16,47</b> (-3,9)*
Auftragseingang/Umsatz für Einzelhandel zum Vormonat	↑	<b>25,32</b> (+32,84)*
Auftragseingang/Umsatz für Einzelhandel zum Vorjahresmonat	↓	<b>2,70</b> (-22,32)*
Produktionsleistung zum Vormonat ( Ifo-Daten Deutschland: 17,40 )	↑	<b>25,58</b> (+55,1)*
Produktionsleistung zum Vorjahresmonat	↓	<b>-3,86</b> (-21,28)*

Erläuterung: Die Salden oben ergeben sich aus dem Prozentsatz der Antworten. Haben alle Befragten mit "schlecht" geantwortet, so folgt daraus der untere Grenzwert -100. Haben alle mit "gut"/"besser" geantwortet, so folgt daraus +100.

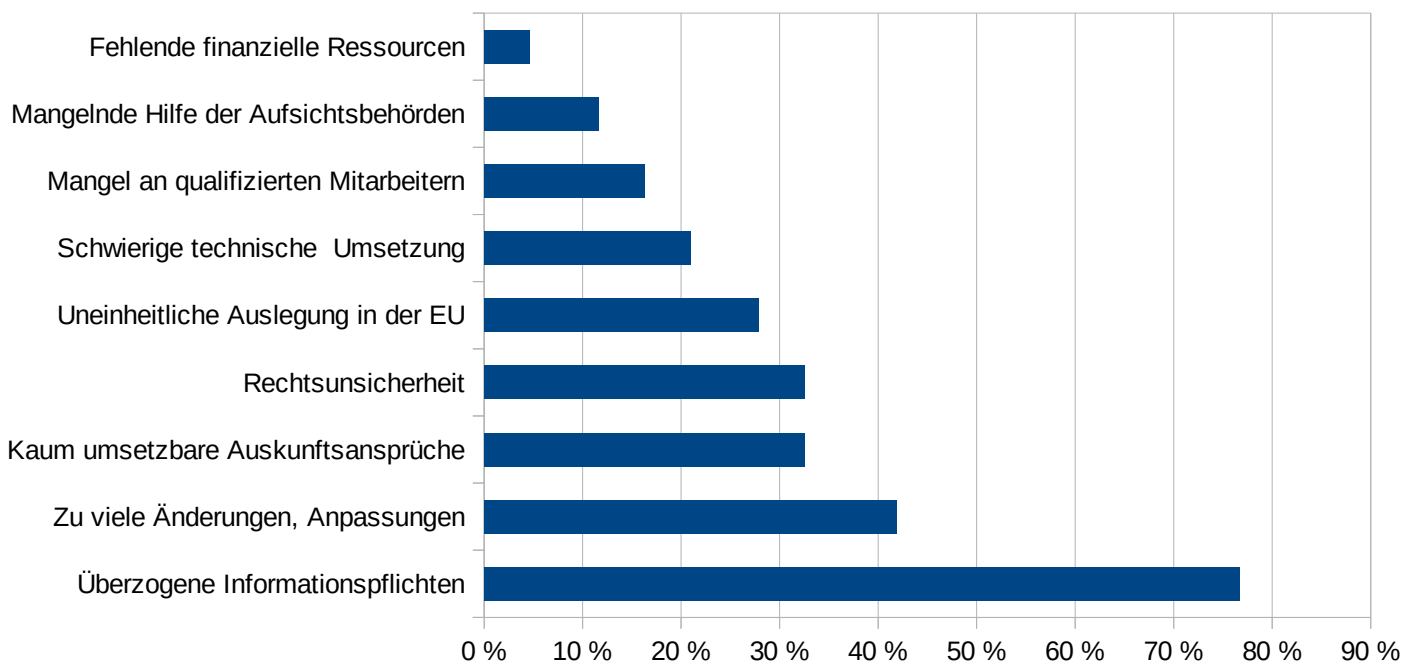
Es erfolgt keine saisonale Korrektur, die entsprechenden Ifo-Werte sind ebenfalls nicht saisonkorrigiert.

\* Diese Werte bezeichnen die Änderungen zum Vormonat für Rosenheim. Zum Beispiel war der Vormonatwert für die Geschäftslage 53,29. Das heißt der Wert hat sich um -26,31 auf 26,98 verschlechtert



### Herausforderungen DSGVO

Seit mehr als 3 Jahren gelten die strengen Regeln der Datenschutz-Grundverordnung (DSGVO). Was sind für Ihr Unternehmen die größten Herausforderungen bei der Umsetzung (Einhaltung der Datenschutz-Grundverordnung)? (Mehrfachnennung möglich)





Wirtschaftsbarmeter  
Rosenheim

Fachbereich  
Betriebswirtschaft

Technische  
Hochschule  
**Rosenheim**  
Technical University of Applied Sciences



### *Teilnehmer*

verarbeitendes Gewerbe	15
Einzelhandel	9
Dienstleistungen	18
Baugewerbe	1
<b>Gesamt</b>	<b>43</b>

*Mit freundlicher Unterstützung von*

**OVV**  
HEIMATZEITUNGEN

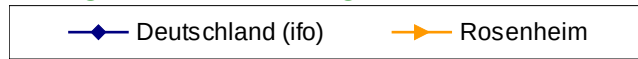
[www.ovb-online.de](http://www.ovb-online.de)

**[WJ]** WIRTSCHAFTSJUNIOREN  
ROSENHEIM

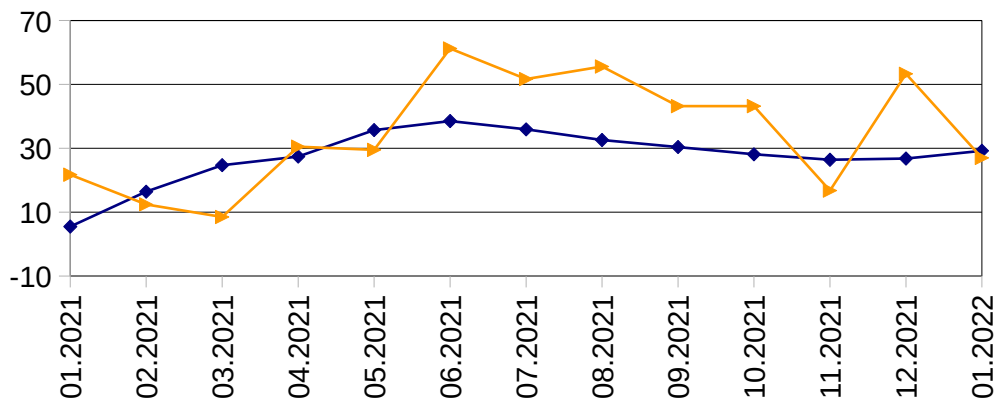
[www.wj-rosenheim.de](http://www.wj-rosenheim.de)



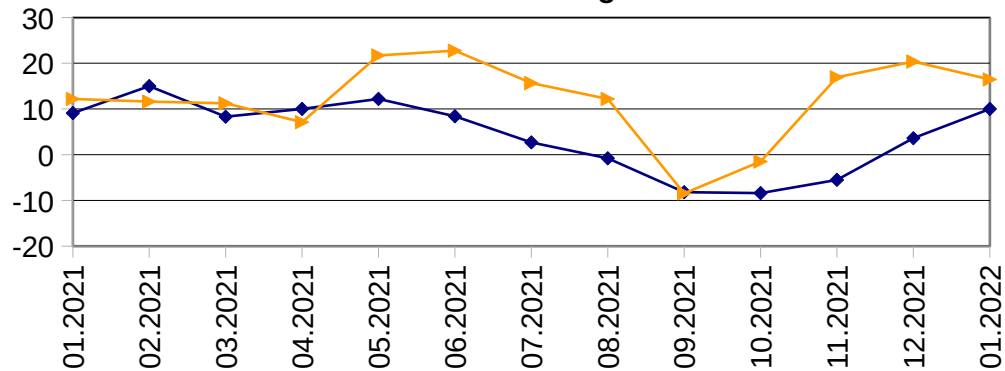
**Grafischer Vergleich mit den Ergebnissen des Ifo-Instituts**



**Geschäftslage**



**Geschäftserwartungen**



**Produktionsleistung zum Vormonat**

