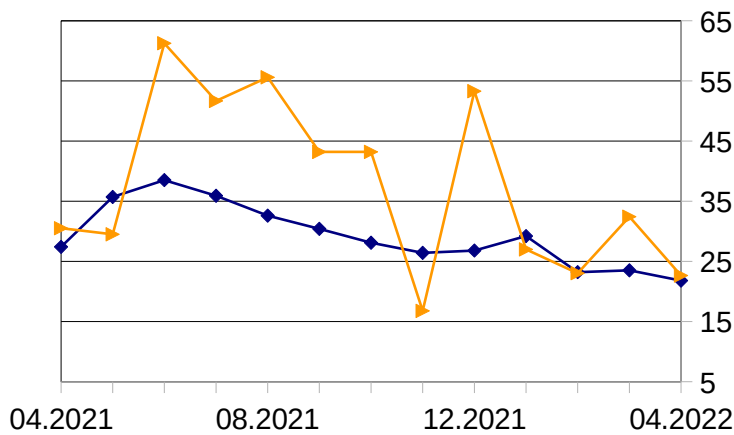




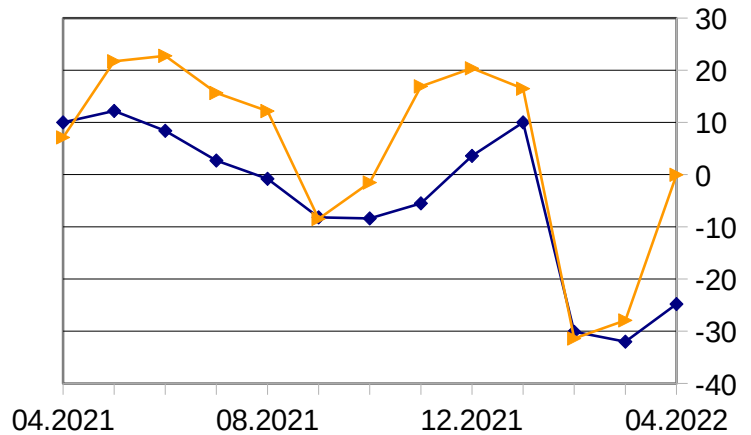
## Wirtschaftsbarmeter Rosenheim

### Ergebnisse der Umfrage zum April 2022

Geschäftslage



Geschäftserwartungen



◆ Deutschland (ifo)  
▶ Rosenheim

Die Salden oben ergeben sich aus dem Prozentsatz der Antworten. Haben alle Befragten mit *schlecht* geantwortet, so folgt daraus der untere Grenzwert -100. Haben alle mit *gut/besser* geantwortet, so folgt daraus +100.

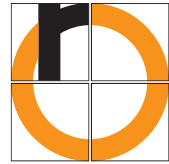
Es erfolgt keine saisonale Korrektur, die entsprechenden Ifo-Werte sind ebenfalls nicht saisonkorrigiert.



Wirtschaftsbarmeter  
Rosenheim

Fachbereich  
Betriebswirtschaft

Technische  
Hochschule  
Rosenheim  
Technical University of Applied Sciences



### Saldenaufstellung

Wie ist die Geschäftslage momentan? ( Ifo-Daten Deutschland: 21,80 )	↓	<b>22,63</b> (-9,78)*
Geschäftserwartungen der nächsten 6 Monate ( Ifo-Daten Deutschland: -24,80 )	↑	<b>-0,02</b> (+27,9)*
Auftragseingang/Umsatz für Einzelhandel zum Vormonat	↓	<b>-23,54</b> (-15,72)*
Auftragseingang/Umsatz für Einzelhandel zum Vorjahresmonat	→	<b>16,98</b> (+0,74)*
Produktionsleistung zum Vormonat ( Ifo-Daten Deutschland: -5,10 )	↓	<b>-3,90</b> (-48,56)*
Produktionsleistung zum Vorjahresmonat	↑	<b>28,70</b> (+53,78)*

Erläuterung: Die Salden oben ergeben sich aus dem Prozentsatz der Antworten. Haben alle Befragten mit "schlecht" geantwortet, so folgt daraus der untere Grenzwert -100. Haben alle mit "gut"/"besser" geantwortet, so folgt daraus +100.

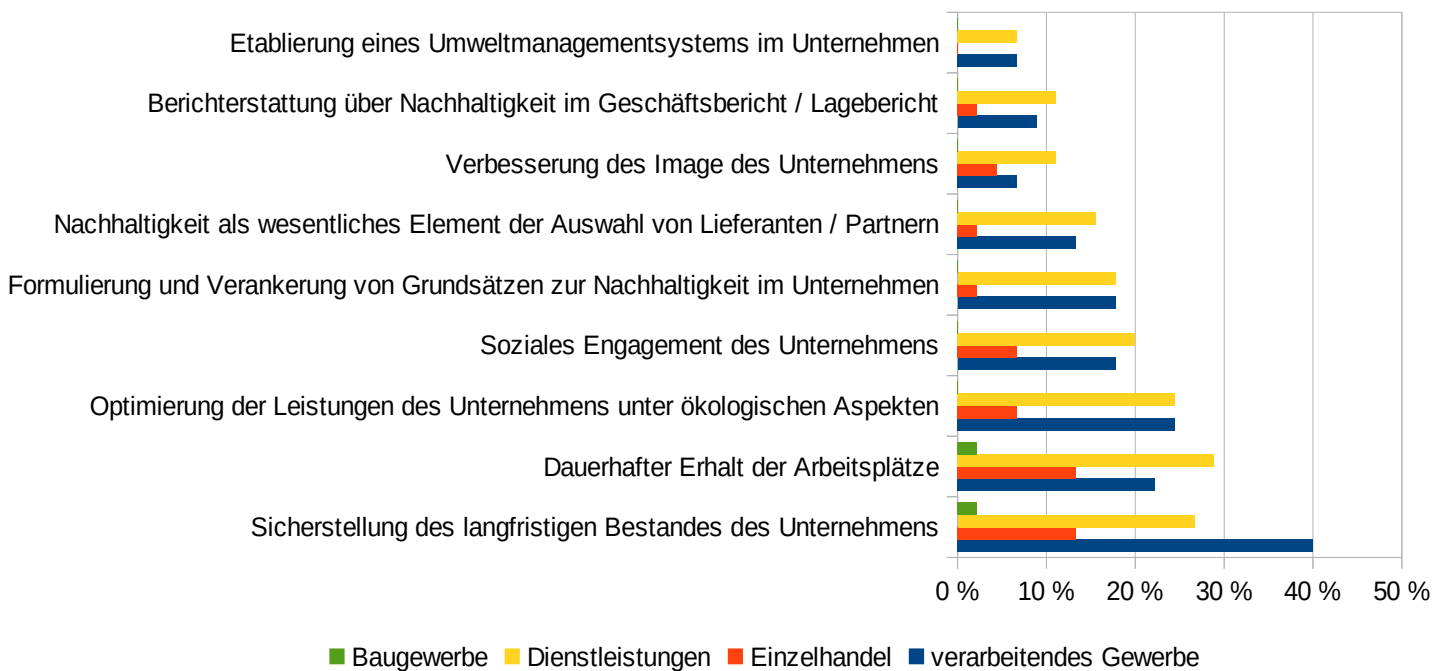
Es erfolgt keine saisonale Korrektur, die entsprechenden Ifo-Werte sind ebenfalls nicht saisonkorrigiert.

\* Diese Werte bezeichnen die Änderungen zum Vormonat für Rosenheim. Zum Beispiel war der Vormonatswert für die Geschäftslage 32,41. Das heißt der Wert hat sich um -9,78 auf 22,63 verschlechtert



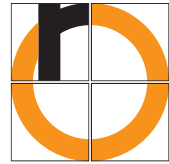
### Nachhaltige Unternehmensführung

Was versteht Ihr Unternehmen unter „nachhaltiger Unternehmensführung“?  
(Mehrfachnennung möglich)





Wirtschaftsbarmeter  
Rosenheim



### *Weitere Maßnahmen der Nachhaltigkeit*

Welche konkreten Elemente oder Maßnahmen der Nachhaltigkeit (ökonomisch, sozial, ökologisch) setzt Ihr Unternehmen um?

- Alle Punkte werden im Rahmen der Möglichkeiten umgesetzt
- Auswahl von Produkten und Lieferanten
- Bei den Planungen für unsere Kunden - Architektur wird großer Wert auf nachhaltiges Bauen gelegt
- Bevorzugung von Produkten aus der Region; Umstellung der BGA auf umweltfreundlichere Technik; hohes Maß an sozialen Engagement in den Orten unserer Niederlassungen
- Biomasseheizung, soziales Engagement z.B Versorgung Betreuung ukrainischer Familie unseres Vertreters, Unterstützung von Mitarbeitern in Notfällen
- Büro
- Das hängt im wesentlichen von den gesetzlich geforderten Auflagen, von ökologisch sinnvoll und nachhaltigen Maßnahmen und der Mitverantwortung der Mitarbeiter/der Gesellschaft ab und wenn sich die Maßnahmen wirtschaftlich tragen lassen leistbar sind
- Im Moment keine, es geht um den Erhalt der Substanz und damit der Zukunft des Unternehmens
- Nachhaltigkeit als wesentliches Element der Auswahl von Lieferanten
- Nutzen von alternativen Antrieben
- Öko und Sozial schon immer
- Ökologisch: keine Flüge für Inlandsreisen; stattdessen Bahn; Reduzierung PKW-Fahrten - 19-20° Bürotemperatur; Ökonomisch: hoher Anteil Thesaurierung bei der Gewinnverwendung; Sozial: großer Anteil betrieblicher Altersvorsorge bei der Entlohnung
- Ökostrom, aufwendiger Retourepzess (eigene Abteilung zur Aufbereitung von Retouren), Mitarbeiteraktionen (nachhaltige Geschenke, Müllsammeln, Fahrgemeinschaften...), nachhaltige Produkte im Portfolio, Unverpackte Snacks für Mitarbeiter, Homeoffice
- Ökostrom, E-Mobilität, Datenerhebung CO<sub>2</sub>-Ausstoß, Lieferung ESG-Ratings an eigene Kunden



Wirtschaftsbarmeter  
Rosenheim

## Fachbereich Betriebswirtschaft

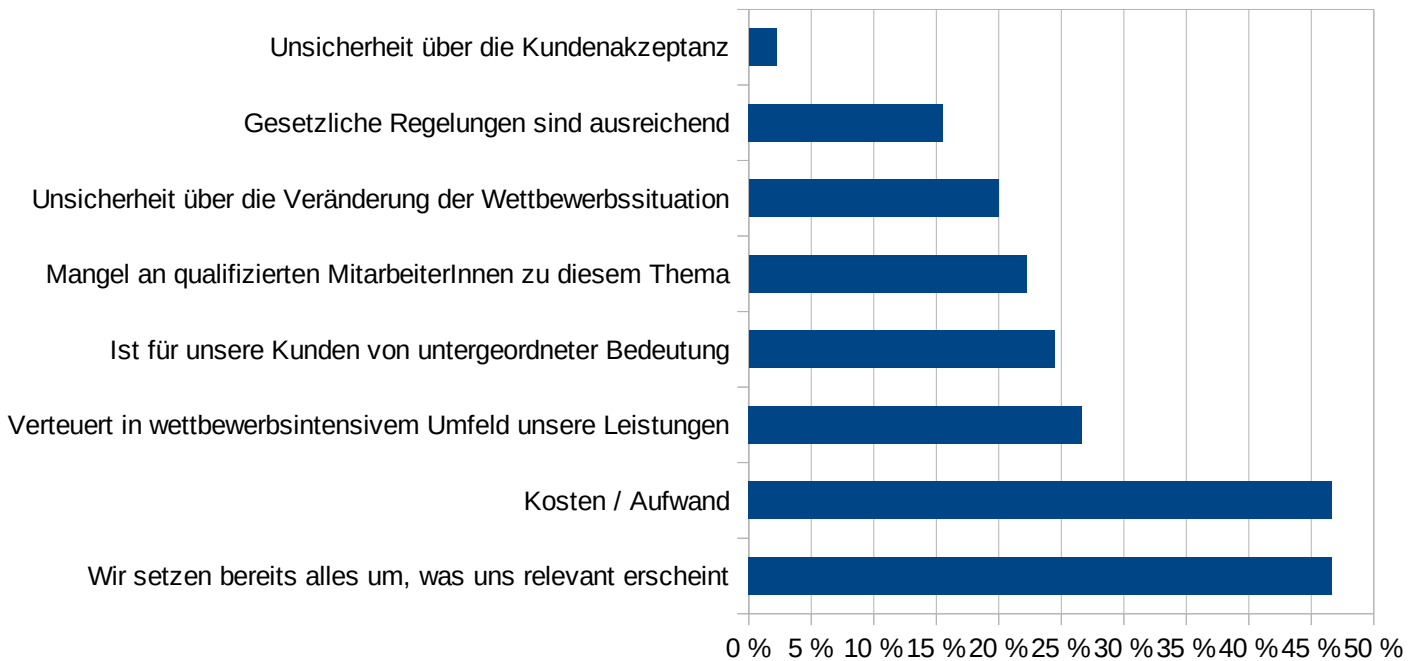


- Photovoltaik, Förderung von E-Mobilität der Mitarbeiter, Vermeidung von Verpackung, Entwicklung neuer Produkte und Fertigungsmethode, Fokussierung auf Kunden die nachhaltige Geschäftsmodelle leben
- Recycling, Erhöhung Energieeffizienz, Erneuerung Fuhrpark, Umstellung interner Prozesse um nachhaltiger zu werden, Beschaffung von nachhaltigerem Arbeitsmaterial
- Reduktion des Energieverbrauchs unserer Produkte; Analyse zur Gefährdungsbeurteilung durch psychische Belastungen unserer Mitarbeiter; Ableiten von Maßnahmen daraus; hohe Reinvestition um technologisch führend zu bleiben
- Seit 2015 haben wir ein Energie-Team, dabei sind Energieeinsparungen in Höhe von 29% realisiert worden (Basiskennzahl: kWh), Neu wird gerade ein Nachhaltigkeitsmanagement eingeführt, mit dem Ziel eine CO<sub>2</sub>-Neutralität zu erreichen,
- Sparsame Verwendung der notwendigen Ressourcen
- Versorgung zu 100% mit grünem Strom, EMAS Zertifizierung
- Wir agieren auf allen Ebenen der 10 UN GC Prinzipien



### *Nachhaltigkeitsaspekte in der Unternehmensführung*

Was hält Ihr Unternehmen davon ab, Nachhaltigkeitsaspekte stärker in der Führung des Unternehmens zu berücksichtigen? (max. 3 Aspekte)





Wirtschaftsbarmeter  
Rosenheim

Fachbereich  
Betriebswirtschaft

Technische  
Hochschule  
**Rosenheim**  
Technical University of Applied Sciences



### *Teilnehmer*

verarbeitendes Gewerbe	18
Einzelhandel	8
Dienstleistungen	18
Baugewerbe	1
<b>Gesamt</b>	<b>45</b>

*Mit freundlicher Unterstützung von*

**OVV**  
HEIMATZEITUNGEN

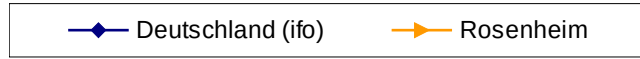
**[WJ]** WIRTSCHAFTSJUNIOREN  
ROSENHEIM

[www.ovb-online.de](http://www.ovb-online.de)

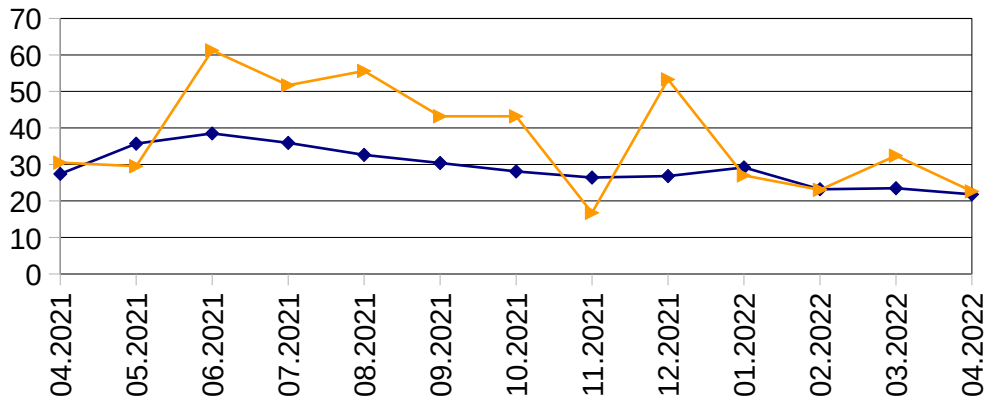
[www.wj-rosenheim.de](http://www.wj-rosenheim.de)



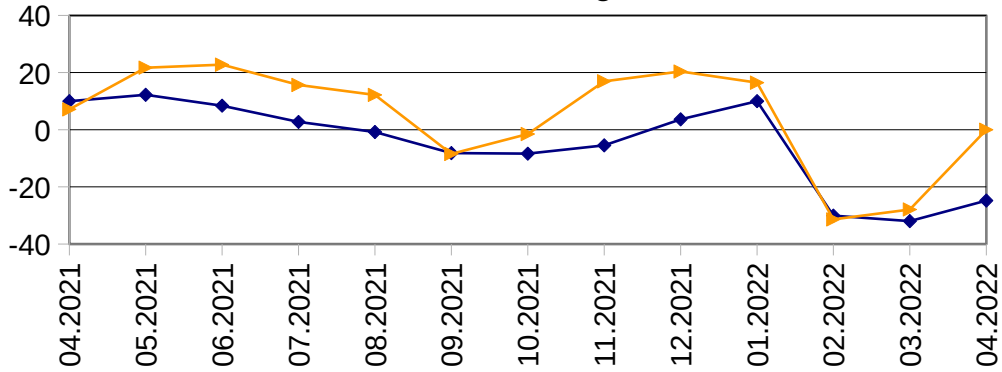
**Grafischer Vergleich mit den Ergebnissen des Ifo-Instituts**



**Geschäftslage**



**Geschäftserwartungen**



**Produktionsleistung zum Vormonat**

