

# **BAUKO 2**

**Holzbau**

Baumhaus am Samerberg

# **SoSe 2020**

# Aufgabenstellungen

## **Baumhaus am Samerberg**

Prof. Martin Kühfuss

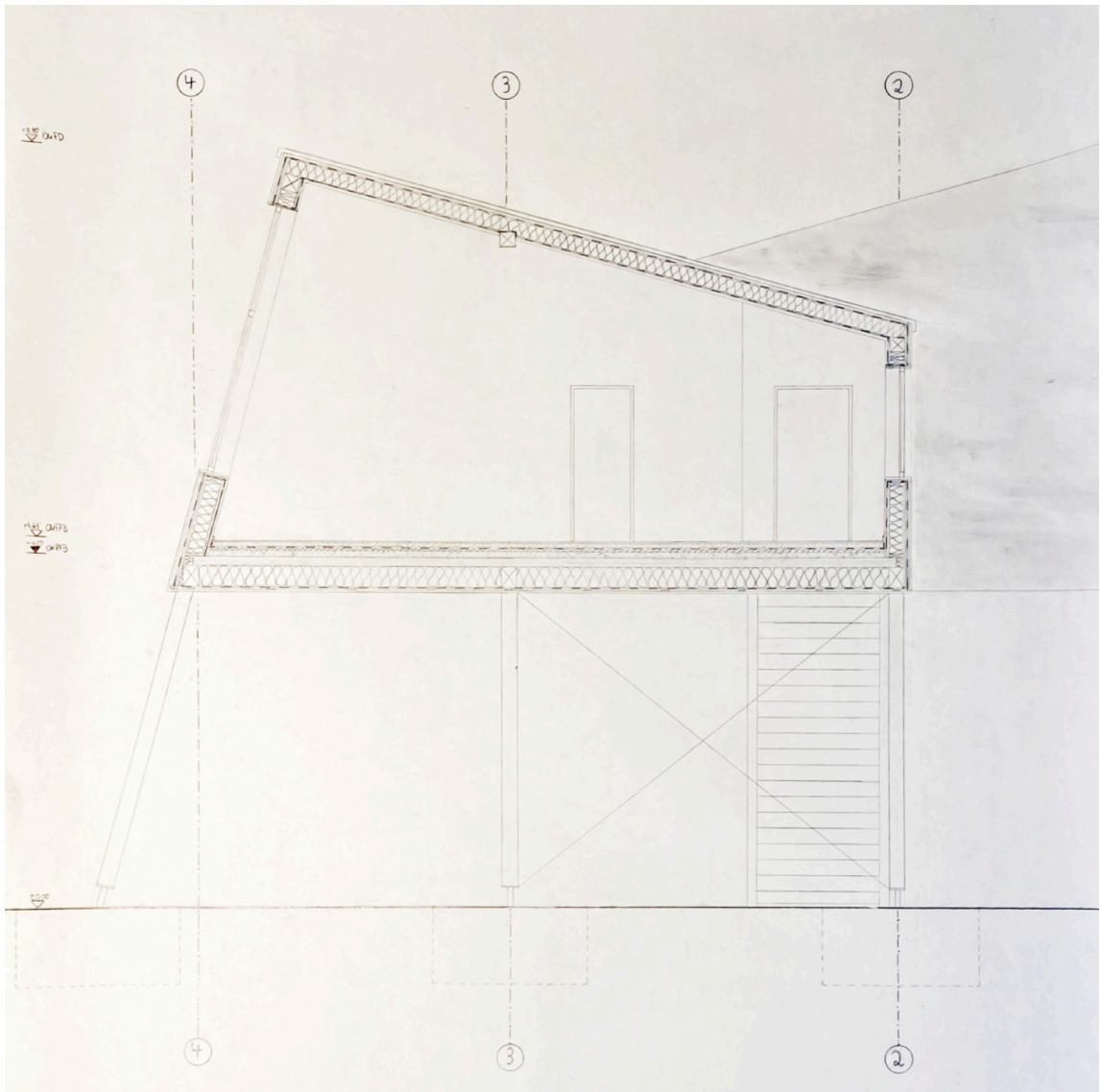
Zu entwerfen ist ein Wochenenddomizil am Samerberg für eine vierköpfige Familie. Das Raumprogramm umfasst einen Aufenthaltsraum mit einer kleinen Wohnküche, sowie zwei Schalfzimmer mit einem Bad. Die Wohnfläche verteilt sich auf zwei Ebenen. Der Fertigfußboden des unteren Geschosses liegt 4 m über der Geländeoberkante und ist über eine Treppe die Teil des Entwurfes ist zu erschließen.

Der Entwurf des Baumhauses besteht ausschließlich aus dem Werkstoff Holz - sowohl die Stützkonstruktion, wie auch die gesamte Gebäudehülle des Baukörpers. Ziel ist es die baukonstruktive Umsetzung des Entwurfes in den modernen Holzbaukonstruktionen Holzskelett-, Holzrahmen und Holzmassivbau zu erlernen.

Baumhaus am Samer Berg

Maximilian Hohmann

Sven Strähle

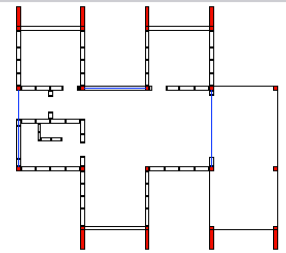
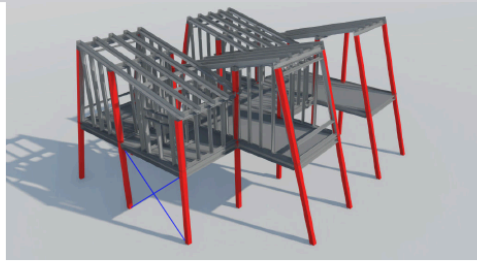




## Stützen

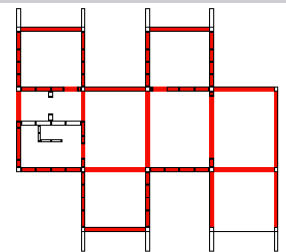
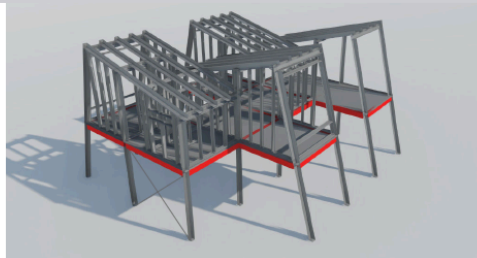
LA BSH 20/20

Aussteifung durch auskreuzende Stahlseile (blau)



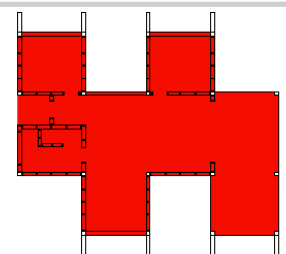
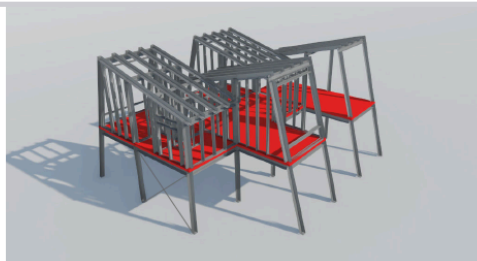
## Balken Unterkonstruktion

LA BSH 20/26



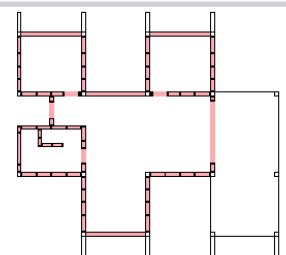
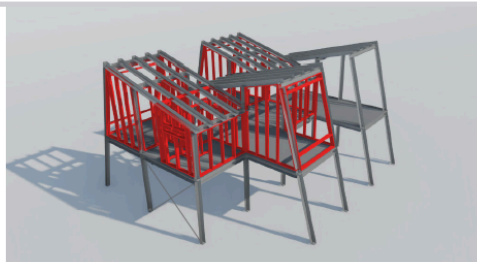
## Brettstapeldecke

120mm



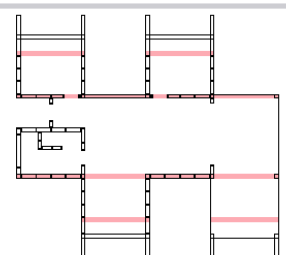
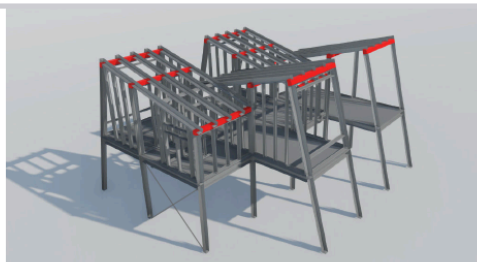
## Rahmenbau

FI KVH 60/200



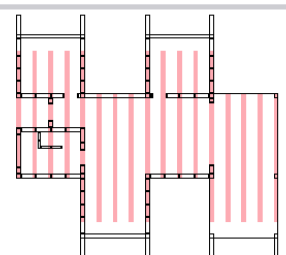
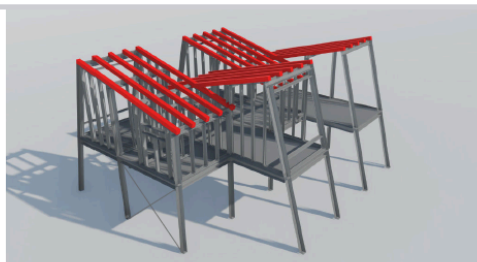
## Balken

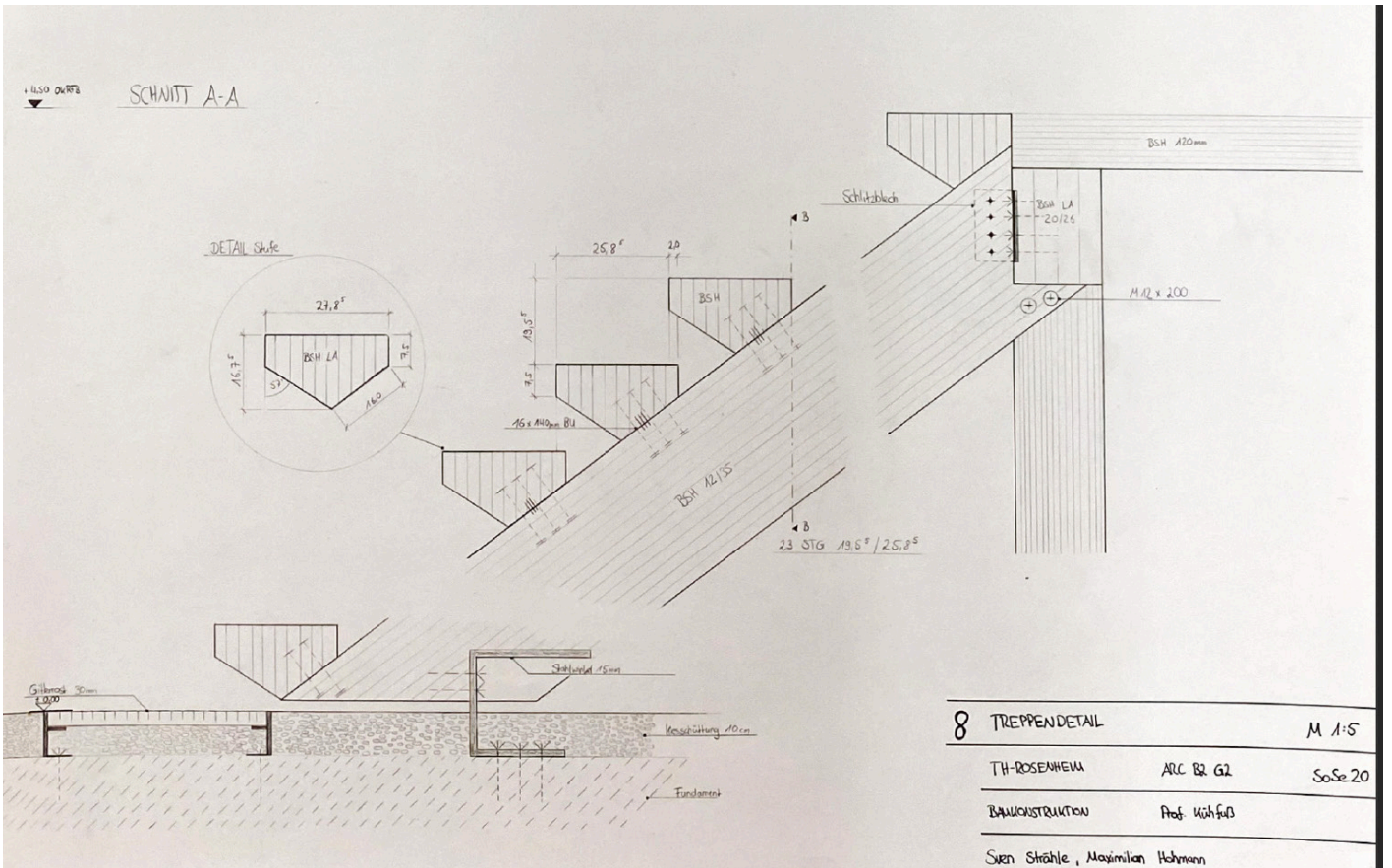
FI KVH 20/20



## Dachbalken

FI KVH 10/20  
L - max. 80cm



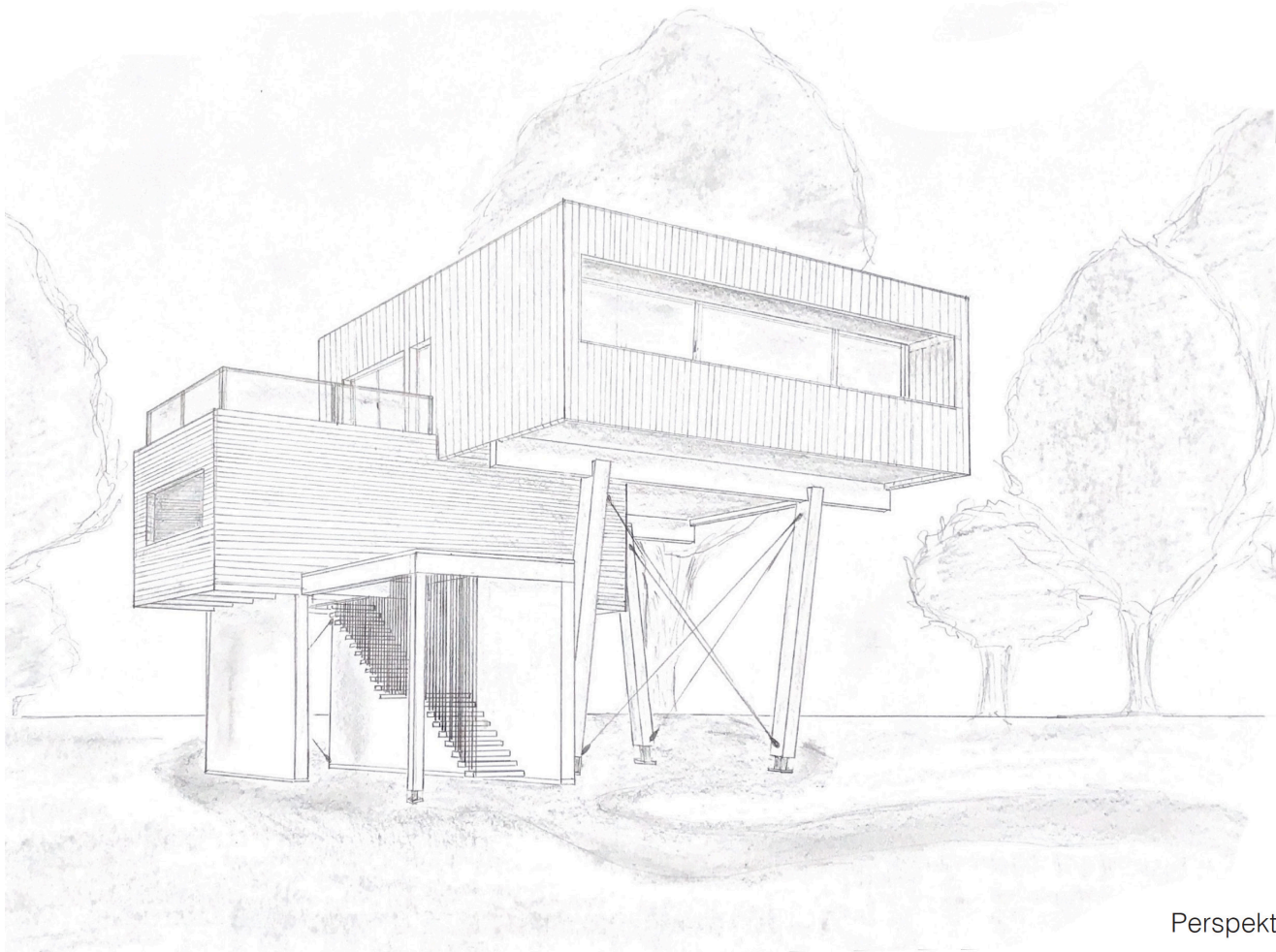


Baumhaus am Samer Berg

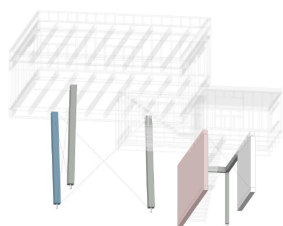
Elisabeth Brunner

Elisa Mayer

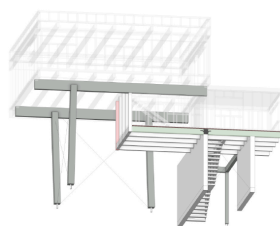




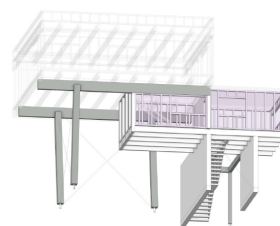
Perspektive



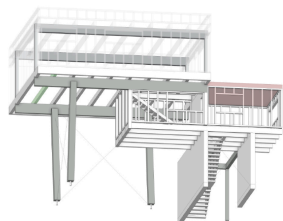
- Hauptstützen Brettschichtholz 40 x 46
- Wandscheiben Brettsperrholz 30 cm



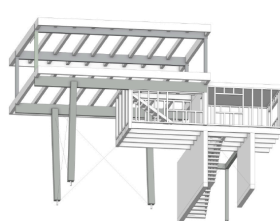
- Hauptträger 26 x 64
- Nebenträger 1. OG 18 x 34
- Zugstabe 20 x 20
- Schalung 6 cm
- Isokorb



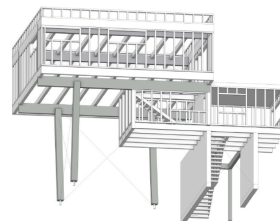
- Rahmenbauelemente 18 x 8

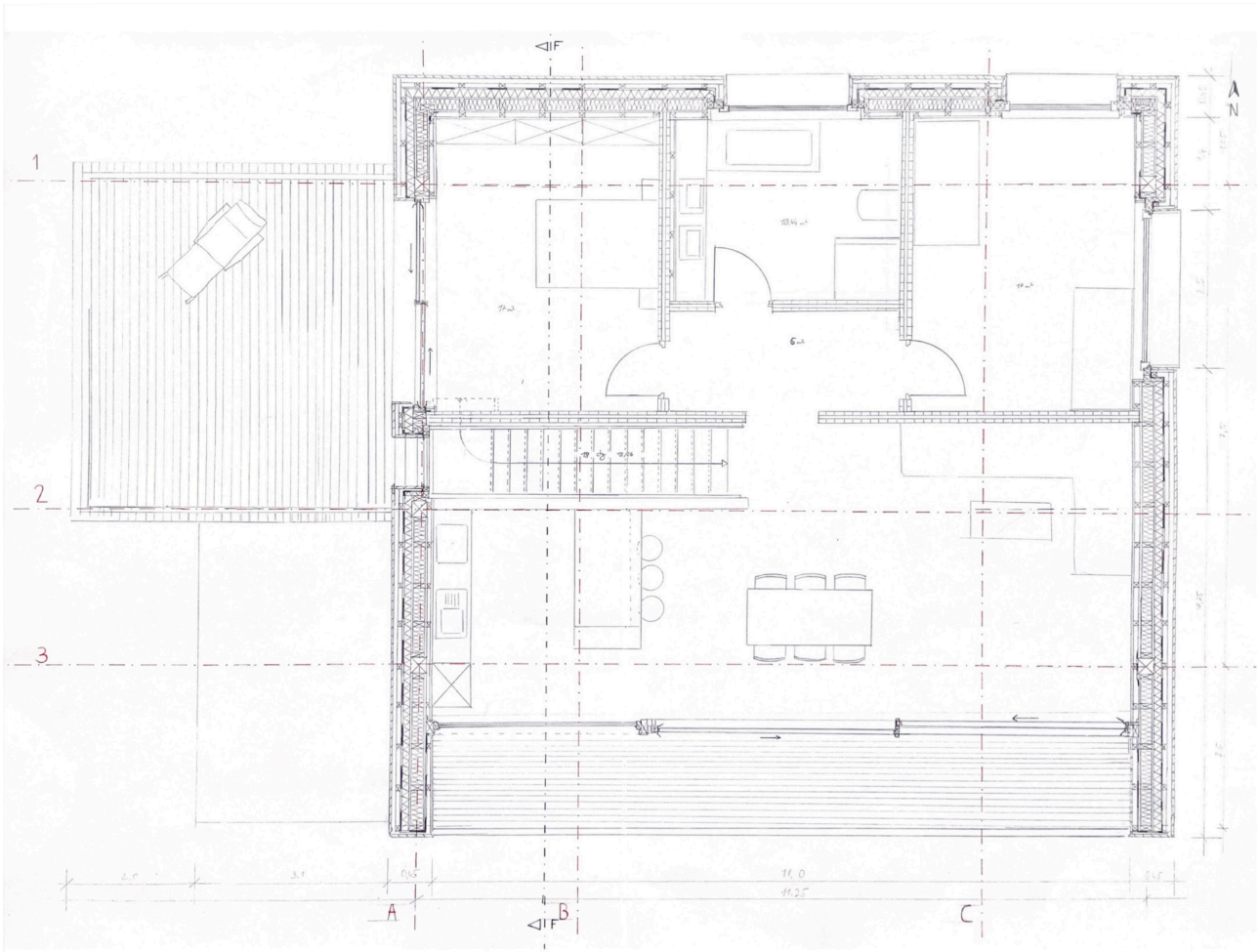


- Nebenträger 2.OG 30 x 18
- Brettsperrholzdecke 1.OG 26 cm

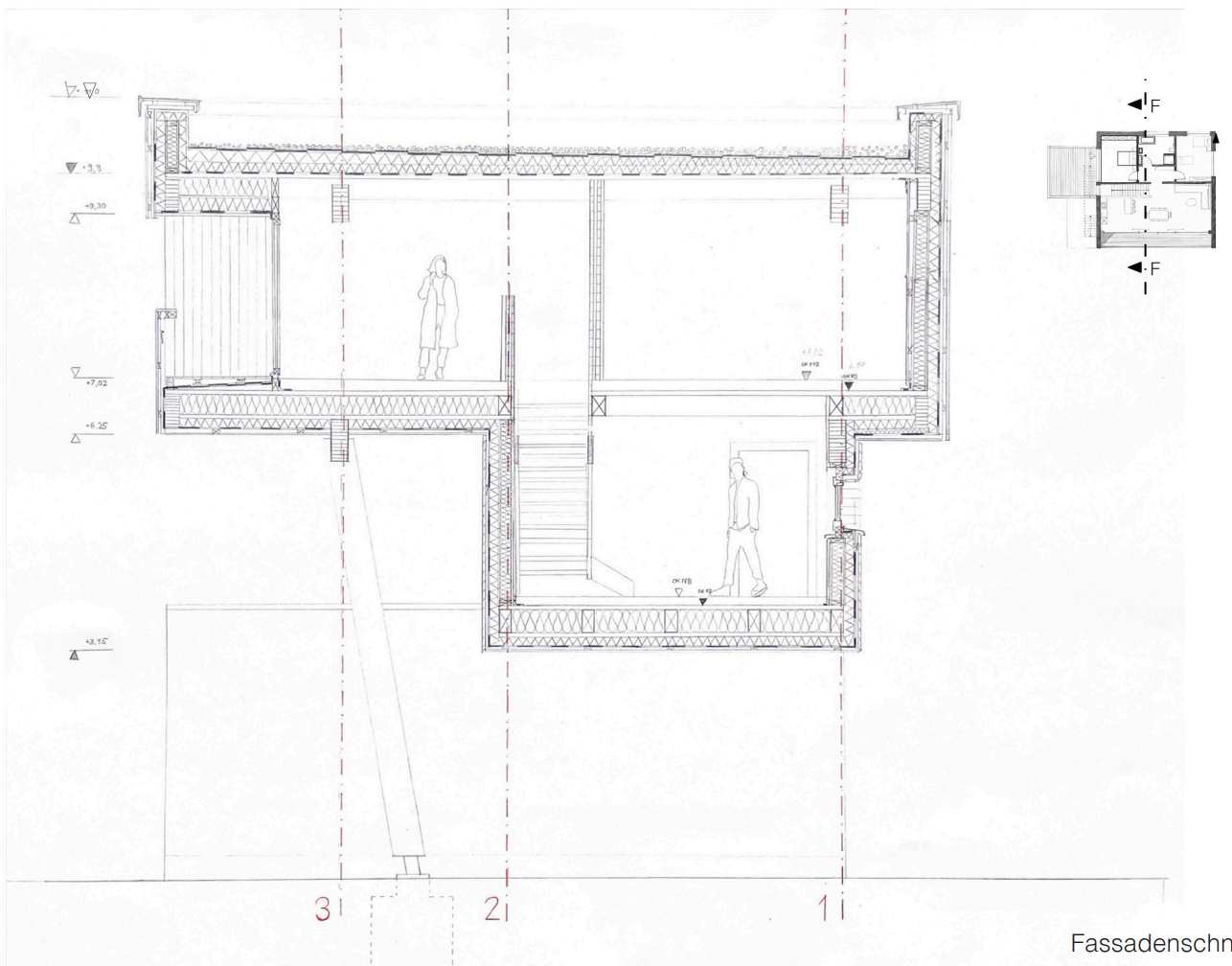


- Stützen 2.OG 25 x 25





Grundriss 02.OG



Fassadenschnitt F-F





Blick in den Wohnbereich





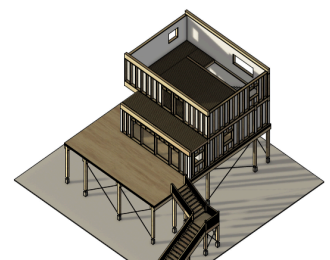
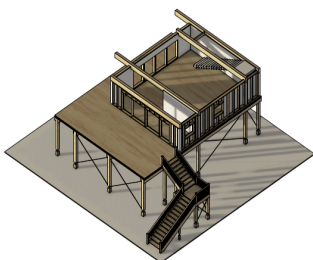
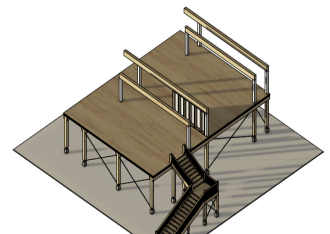
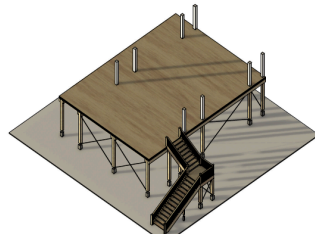
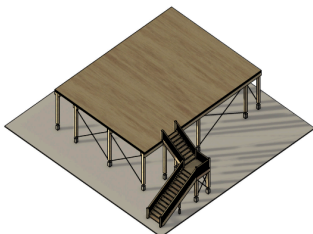
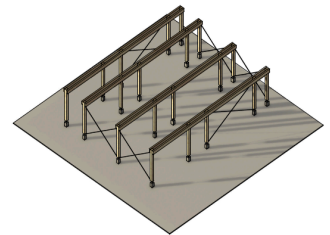
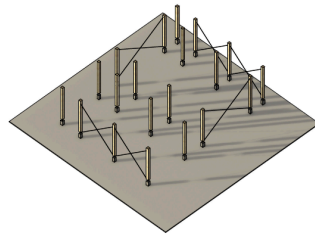
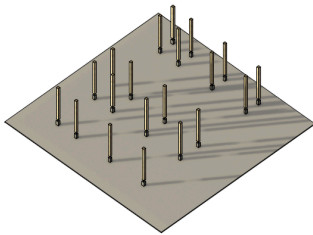
Baumhaus am Samer Berg

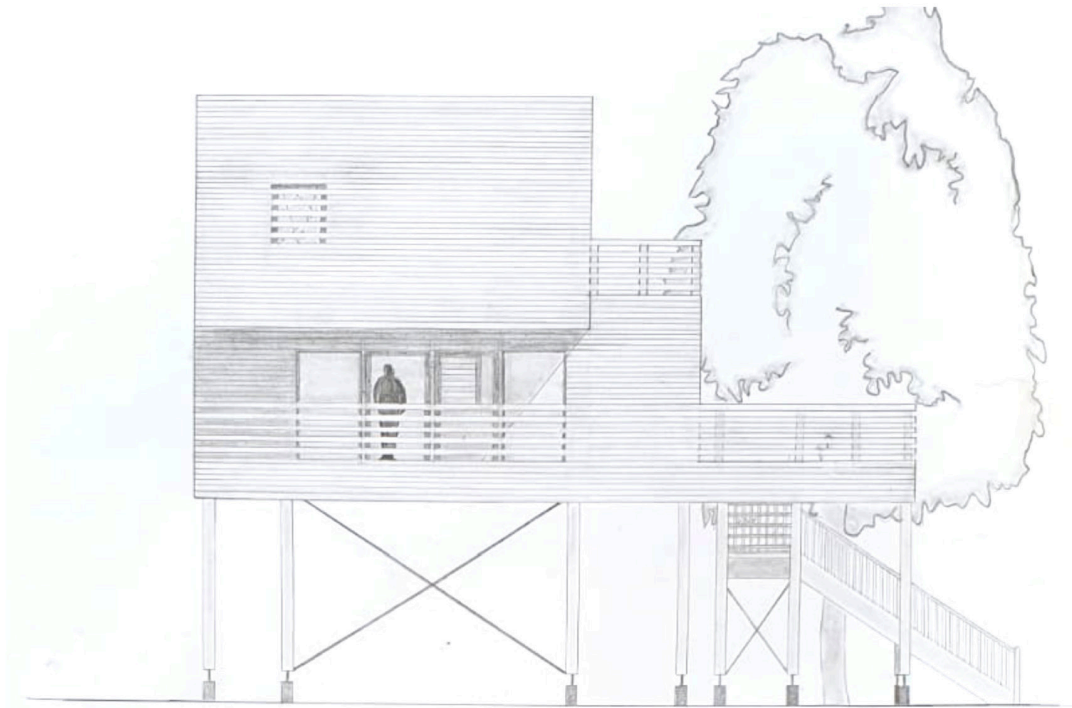
Yanni Adams

Sabrina Oberneder



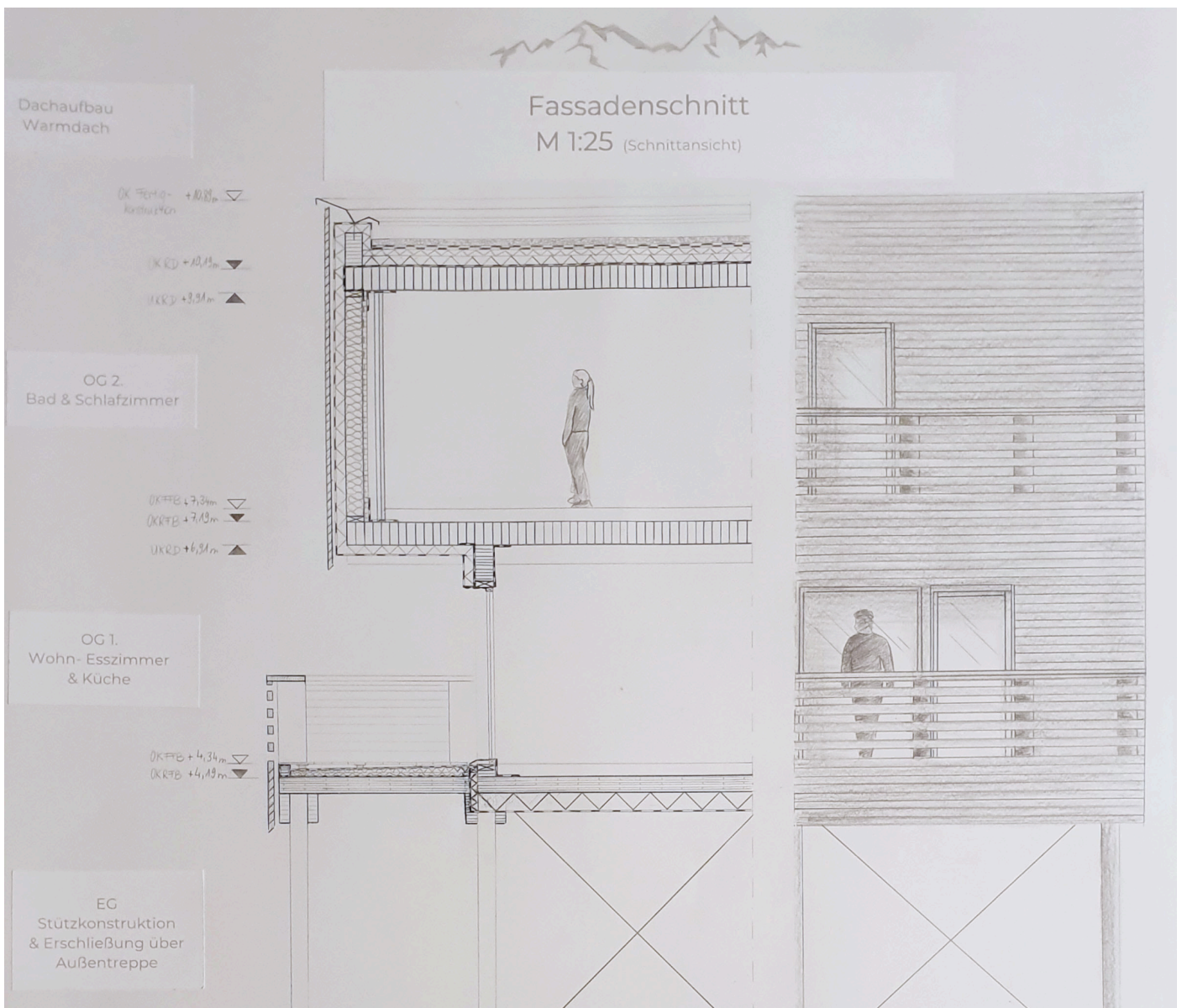
Perspective



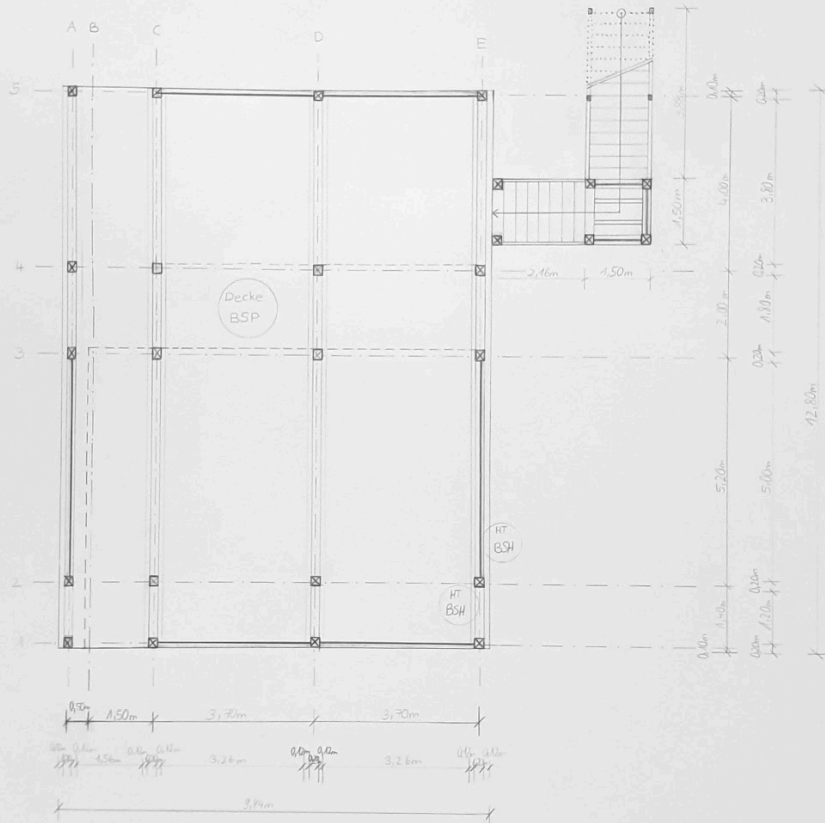


Ansicht Süd-West

M 1:50







Zangenkonstruktion / Stützkonstruktion EG

HT BSH = Hauptträger aus Brettschichtholz, B 12 cm x H 34 cm

BSP = Brettspertholzdecke, H 20 cm

— = Aussteifungen

☒ = Stützen aus Konstruktionsvollholz, L 20 cm x B 20 cm

(Querschnitt Stützen Treppe, L 20 x B 20 cm & kleine Stützen L 10 cm x B 10 cm)

