

# DIMOS GUI Leitstelle

## Dashboard zur Überwachung von autonomen Geräten

### Software Engineering Praxis

#### AUTOREN

Alois Roscher, Dac Bao Long Ho, Kevin Eder, Suad Wolgram

#### Vision

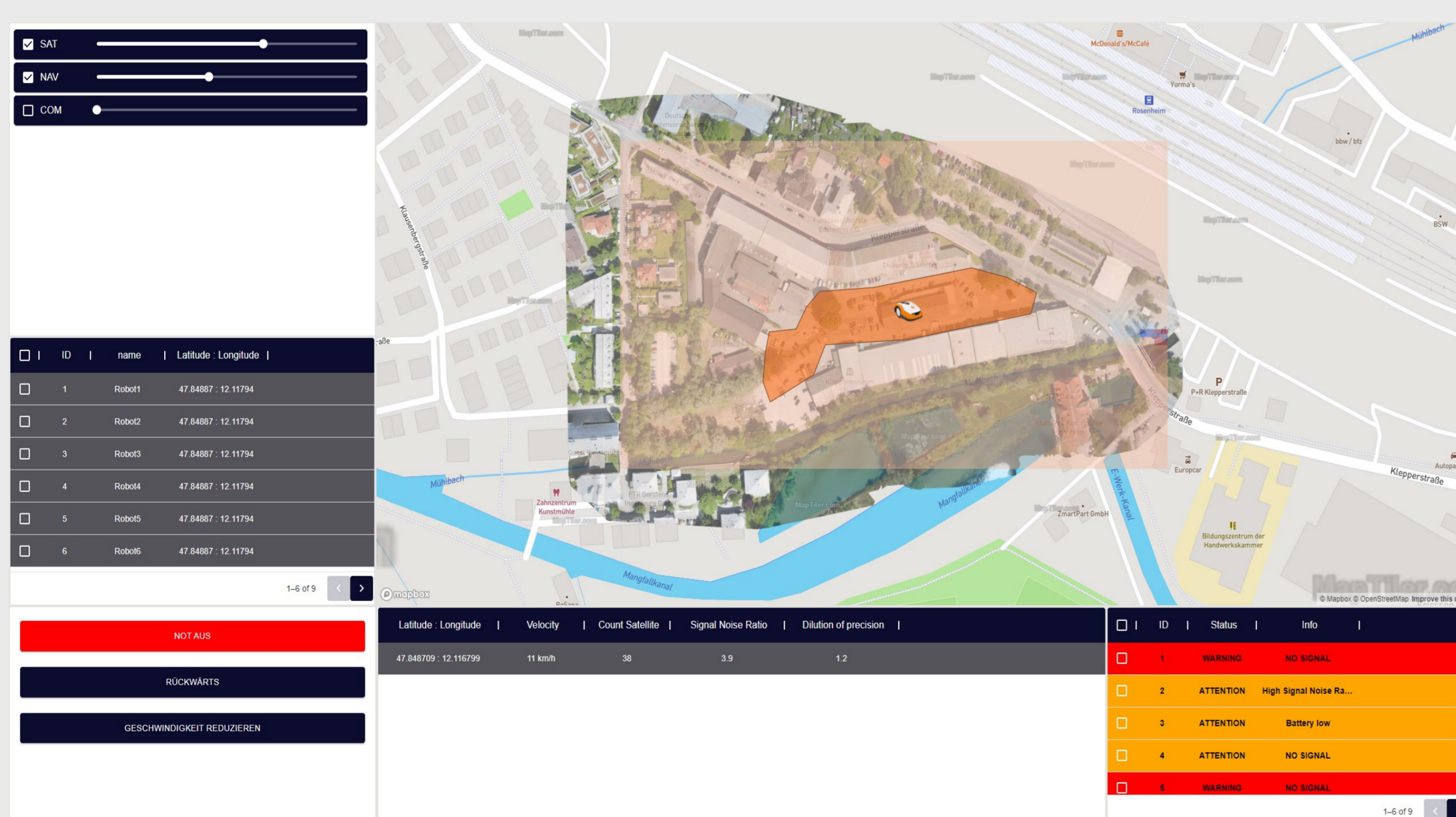
Für ausgebildete Sicherheitsleute, die autonome Geräte überwachen und im Notfall eingreifen wollen, ist das Leitstellen Dashboard der DiMOS eine grafische Oberfläche, die die Liveüberwachung von autonomen Vehikeln ermöglicht, damit gesetzliche Sicherheitsstandards eingehalten werden können.

#### ZIELE

- Echtzeitüberwachung mittels Vehikel Metriken und live Standort. .
- Eigenes Kartenmaterial, um unabhängig von externen Kartenanbietern zu sein..
- Situationsanalyse durch eigene Kartenlayer
- In Notfallsituieren eingreifen können.

#### Features

- Monitoring autonomer Roboter
- Deeskalationsmaßnahmen im Ernstfall
- Adaptive Kartenverwaltung
- Echtzeit Standortübermittlung und Prüfung



#### AUSBLICK

- Live Wetterdaten
- Mehr Kartenlayer
- Pflege der Arbeitsbereiche durch den Operator
- Einbindung neuer Arbeitsbereiche
- Parallele Überwachung von mehreren Vehikeln