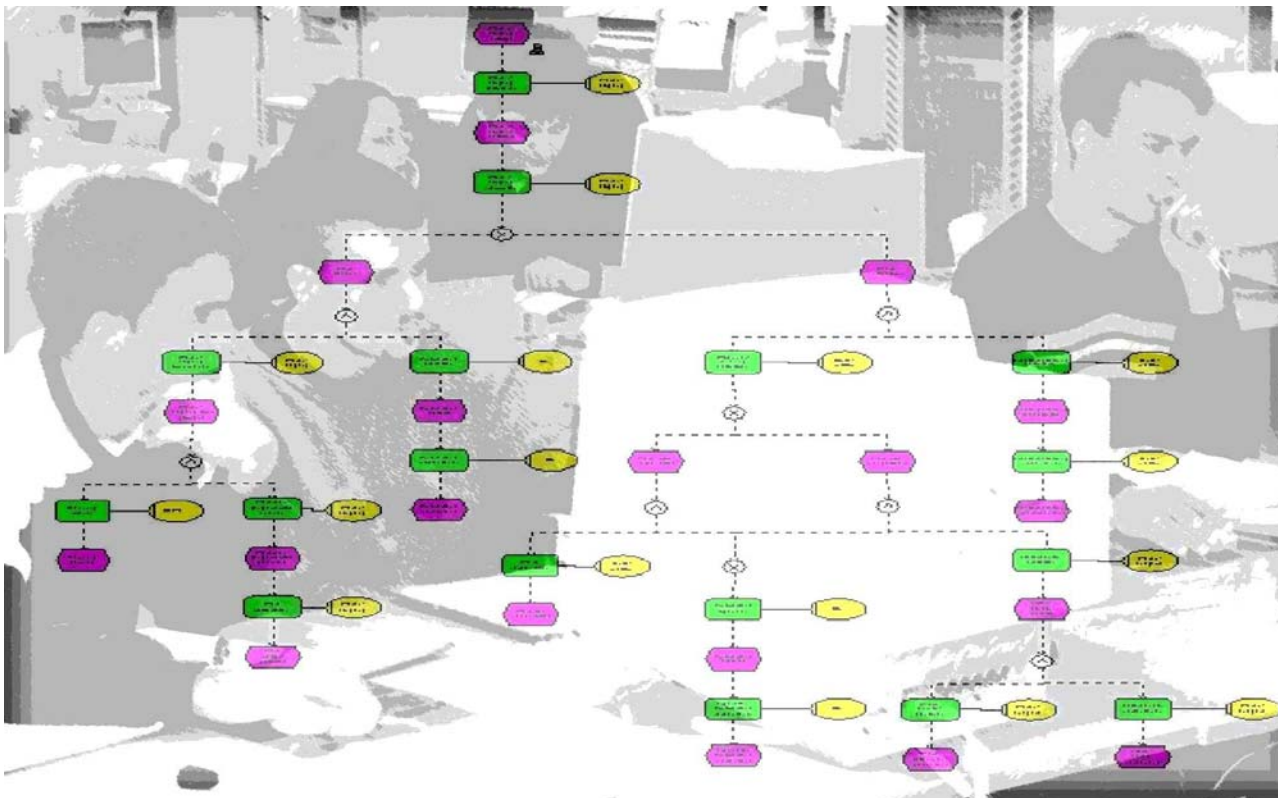


# Organisation und Wirtschaftsinformatik am Fachbereich Betriebswirtschaft (Prof. Dr. Heinrich Seidlmeier)



# Grund- und Hauptstudium im Überblick

	Organisation	DB/Prog./Internet	Standard-Software
<b>Grundstudium</b>	<b>Organisation I</b> <b>Organisation II (ARIS)</b>	<b>PC Praktikum I</b> (MS Excel, Internet) <b>PC-Praktikum II</b> (MS Access)	<b>Einführung DV</b>  <b>Integrierte Bürosoftware</b> (MS Office; FWPF)
<b>B5 (FWPF)</b>	<b>eCommerce</b>	<b>Webpage Design</b>	<b>Einführung in SAP</b>
<b>Schwerpunkt</b>	<b>Strategie/Organisation/</b> <b>Information</b> <b>Computergestützte Pro-</b> <b>zessorganisation (ARIS)</b> <b>Projektmanagement</b> <b>Organisationsmethoden</b>	<b>Datenbanken/Anw.-</b> <b>system-Entwicklung</b> (MS SQL Server)	<b>Bw. Standardanw.-</b> <b>Software (SAP)</b>

**Institut für Organisation und Wirtschaftsinformatik  
(Microsoft Competence Center)**



## Die Leitlinien des Studienschwerpunkts Org/WI

- **Konsequente Ausrichtung des Lehrprogramms auf die aktuellen Berufsanforderungen**
- **Anwendungsorientierte Integration von Organisation und Wirtschaftsinformatik**
- **Entwicklung von Fach- und Sozialkompetenz**
- **Behandlung von führender Anwendungssoftware**
- **Partnerschaft zwischen Lehrenden und Lernenden**



## Die Veranstaltungen für Org/WI (ohne Gewähr, Änderungen sind möglich)

Veranstaltung	Dozent	SWS	WS	SS
• Strategie, Organisation, Information	Seidlmeier	2	x	x
• Computergestützte Prozeßorganisation	Seidlmeier	4	x	x
• Organisationsmethoden	LB Baldauf/ Wagner	4	x	
• Projektmanagement	Grupp	4		x
• Betriebswirtschaftliche Standardanwendungssoftware	Metze	4	x	x
• Datenbanksysteme und Anwendungsentwicklung	Uebel	4		x
• Projektstudie	Metze Seidlmeier	2	x	x

**+ Zweit-Studienschwerpunkt** (mit freier Fächerauswahl)



## Org/WI als Zweit-Studienschwerpunkt (Fächer und Gewichtspunkte)

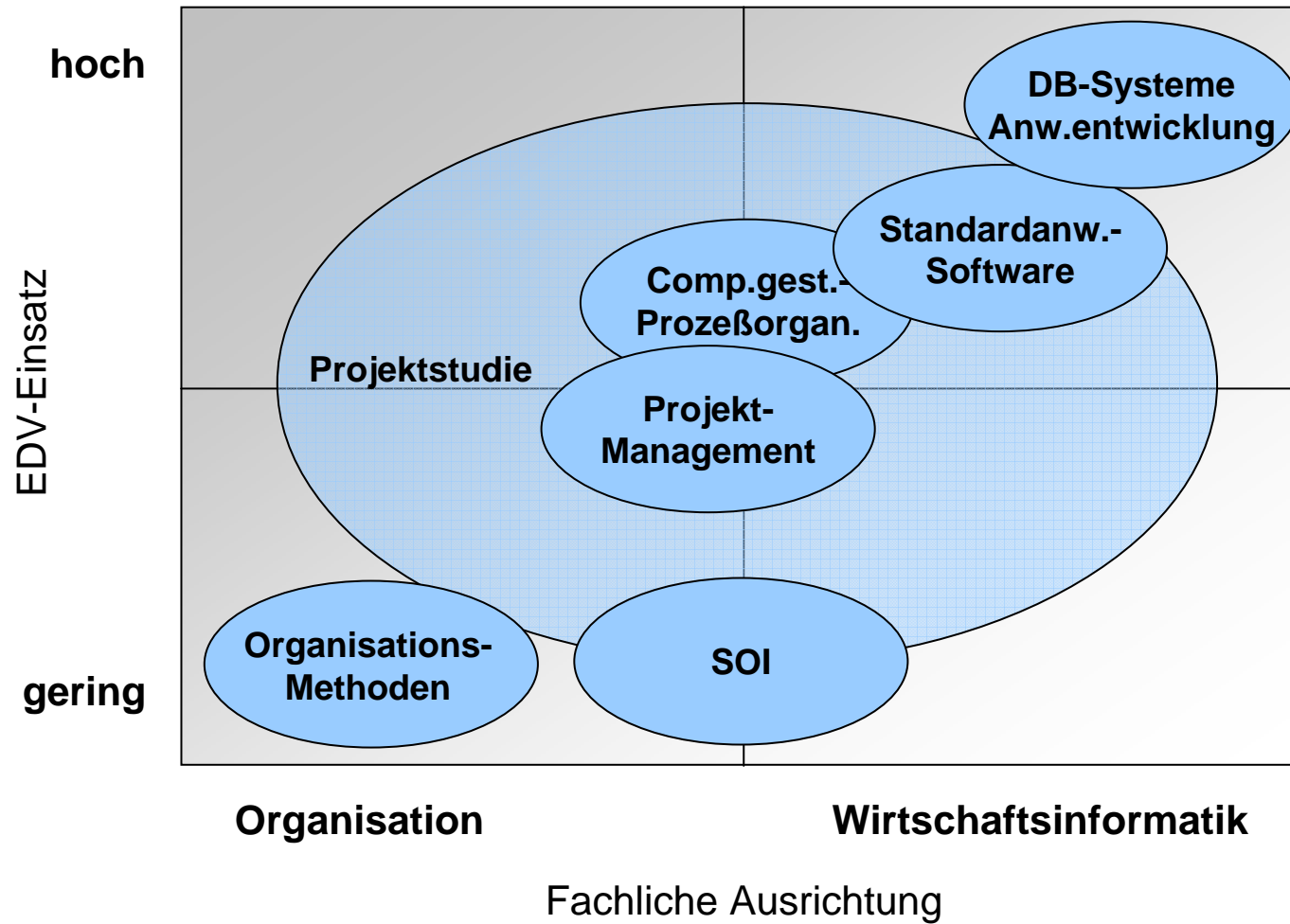
*Die erbrachten Prüfungsleistungen aus dem Studienschwerpunkt „Organisation und Wirtschaftsinformatik“ müssen mindestens 4 von 8 Gewichtspunkten der Fachendnotengewichte dieses Studienschwerpunkts umfassen.*

(Quelle: „Regelungen zu Wahlpflichtfächer, Wahlfächer und Studienschwerpunkte“, <http://www.fh-rosenheim.de/live/fachbereiche/b/info/regelungen.htm>, 23.03.06)

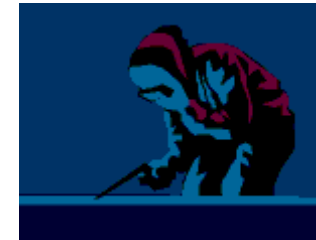
<b>Fächer</b>	<b>Gewichtspunkte</b>
Strategie, Organisation, Information	0,66
Computergestützte Prozessorganisation	1,32
Organisationsmethoden	1,25
Projektmanagement	1,25
Betriebswirtschaftliche Standard- Anwendungssoftware	1,25
Datenbanksysteme und Anwendungs- entwicklung	1,25
Projektstudie	1,00
gesamt (gerundet)	8,00



# Die Veranstaltungen im "Fokus"

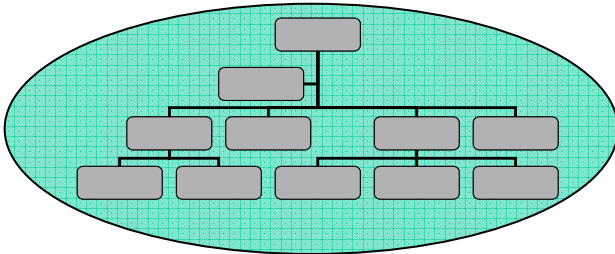


## Berufsbilder

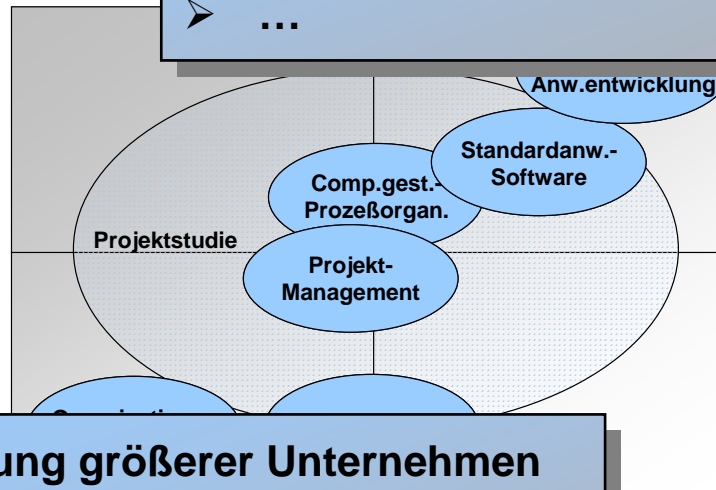


# Berufsbilder

## + Org/WI als Zweit-Studienschwerpunkt



- Mitarbeiter in EDV-Abteilungen größerer Unternehmen (Systementwicklung, Anwenderbetreuung u.ä.)
- EDV-Experte in allen Fachabteilungen größerer Unternehmen
- Mitarbeiter in EDV-Unternehmen (alle Funktionen)
- Berater, Trainer (angestellt, freiberuflich, Unternehmer)
- ...



- Mitarbeiter in Orga.abteilung größerer Unternehmen (Inhouse-Consultant)
- Freiberuflicher Berater, Trainer, Coach
- Managementberater (angestellt)
- Qualitäts-/Risikomanagement
- ...

# Erste Jobs der Absolventen

**Auswahl**

Berufsbezeichnung (Erster Job)	Branche	U'Größe in MA am Standort (Konzern)	Standort (Arbeitsplatz)
Account Manager	Industrie	1500	Rosenheim
Assistent Abt.leiter Vertrieb	Verlag	250 (350)	München
Assistentin der Geschäftsleitung	Elektronik	25	Kirchheim b. München
Assistentin der Geschäftsleitung/Controlling	Druck und Medien	100	Trostberg
Berater	IT/Dienstleistung	30000	München
Berater	IT/Beratung	35	Stuttgart
Berater (Information and Communication Consultant)	IT/Dienstleistung	(34000)	München
Berater (Inhouse Consultant SAP)	Handel	30000	Neckarsulm
Berater (In-House Consultant)	Elektronik	(415000)	München
Berater (selbständig, Prozess-/Projektmgmt.)	Beratung	1	München/Stuttgart/Frankfurt
Berater intern, SAP	Druck	350 (1000)	Thansau
Berater SAP	IT/Software	900 (2000)	München
Beraterin (Projektmanagement Consultant)	IT/Dienstleistung	1000	München
Beraterin IT	IT/Softwareentwicklung	45	Bad Aibling
Bilanzbuchhalter/Jahresabschluss (SAP FI)	Papier/Druck	440	Holzkirchen
Business Analyst/Developer Supply Chain Systems	Büroprodukte	(20000)	Holzkirchen
Business Intelligence Support	Medizin-Orthopädie-Technik	200	Raubling
Contract Coordinator	Medizintechnik (Hard-/Software)	(550)	München
Controller, Assistent der Geschäftsführung	Bekleidung	60	Traunstein
Controller/Organisation/ERP-Betreuer	IT/Software/InternetServiceProvider	150	München



## Erste Jobs der Absolventen (Forts.)

**Auswahl**

Berufsbezeichnung (Erster Job)	Branche	U'Größe in MA am Standort (Konzern)	Standort (Arbeitsplatz)
Controlling Referent	Pharma/Diagnostica	(55000)	Penzberg
Dozentin (BWL)	Bildung (sozialer Bereich)	50	München
EDV-Anwendungsentwickler	Banken	(8600)	München
EDV-Projektkoordinator	Druck	350 (1000)	Thansau
Fachausbilder	Erwachsenenbildung	300	Kirchseeon
IT-Organisatorin	Textil	(1200)	Brannenburg/Kufstein
Key Account Manager	Banken	200	Haar b. München
Marketingassistentin (Projektmgmt.)	Textil	50	Rosenheim
Organisationsreferentin	Hausgeräte	(35000)	München
Personalreferentin	Chemie/Dienstleistung	1000	Gendorf
Produktmanager (Vertrieb)	IT/Standardsoftware	1500 (57000)	München
Prozessmanagerin	Elektronik	600	Fridolfing
Systemberaterin	IT/Software	1400 (40000)	München
Unternehmer (vorher: SAP-/Prozessberater)	Unternehmensberatung	10	Sauerland
Unternehmer/Geschäftsführer	IT/Dienstleistung (Internet)	3	Rosenheim
Unternehmer/Geschäftsführer	IT/Dienstleistung, Marketing/Werbung	13	Rosenheim, Penzberg
Unternehmer/GF (Verw./Finanzen)	IT/Softwareentwicklung	15	Rosenheim
Vertrieb (EAI, EDI, BPM, Portale)	IT/Standardsoftware	1500 (57000)	München
Vertriebs-/Exportleiter	Holzhandel	400	Neu-Ulm
Vertriebsleiter	Finanzdienstleistung	160	Hamburg



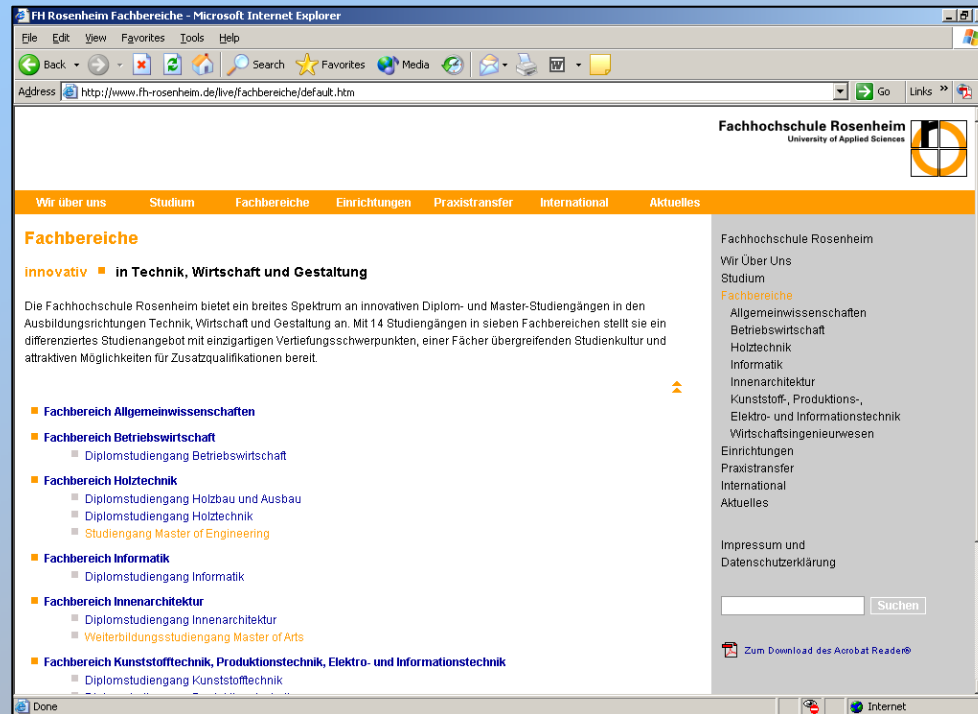
## ... und was noch?

- **Modernes EDV-Labor**
- **Interessante Tätigkeiten mit Organisations- und/oder EDV-Bezug (in Projekten und als studentische Hilfskraft)**
- **Institut für Organisation und Wirtschaftsinformatik (IOWI) mit dem Microsoft BizTalk Competence Center**
- **Microsoft Studentenprogramm „Fast Forward“**
- **Im Aufbau: „Ehemaligen-Netzwerk“**
- **Geplant: Einrichtung eines „Förderkreises“**



# Information/Kontakt

- „Auf dem Gang“
- eMail
- Telefon
- Sprechstunde



[www.fh-rosenheim.de](http://www.fh-rosenheim.de) -> Fachbereiche

Fachhochschule Rosenheim  
Prof. Dr. H. Seidlmeier  
Hochschulstr. 1  
D-83024 Rosenheim  
Tel. ++49 (0) 8031/805-466  
[seidlmeier@fh-rosenheim.de](mailto:seidlmeier@fh-rosenheim.de)

