

# Probleme beim Login zur WI-Community

Aufgrund eines Updates der Webseite der FH-Rosenheim kann es u.U. zu folgende Probleme kommen:

- Problem 1 - Ungültiges Zertifikat
- Problem 2 - Login funktioniert nicht richtig

## Problem 1 - Ungültiges Zertifikat

U.u. kann es vorkommen, dass nach einem Login folgende Seite erscheint:



### Sichere Verbindung fehlgeschlagen

www.fh-rosenheim.de verwendet ein ungültiges Sicherheitszertifikat.

Dem Zertifikat wird nicht vertraut, weil dem Aussteller-Zertifikat nicht vertraut wird.

(Fehlercode: sec\_error\_untrusted\_issuer)

---

- Das könnte ein Problem mit der Konfiguration des Servers sein, oder jemand will sich als dieser Server ausgeben.
- Wenn Sie mit diesem Server in der Vergangenheit erfolgreich Verbindungen herstellen konnten, ist der Fehler eventuell nur vorübergehend, und Sie können es später nochmals versuchen.

[Oder Sie können eine Ausnahme hinzufügen...](#)

### **Ursache**

Die Ursache des Problems ist, dass die Zertifizierungsstelle für das Zertifikat, das die FH verwendet, nicht standardmäßig im Mozilla Firefox enthalten ist. Damit wird das Sicherheitszertifikat der FH als ungültig zurückgewiesen.

### **Lösung**

Um das Problem zu beheben, muss die Zertifizierungsstelle einmalig als vertrauenswürdig eingestuft werden. Gehen Sie bitte folgendermaßen vor:

Rufen Sie die Startseite der FH auf und klicken Sie auf das Schlosssymbol innerhalb der Login-Box (in folgender Grafik grün markiert):

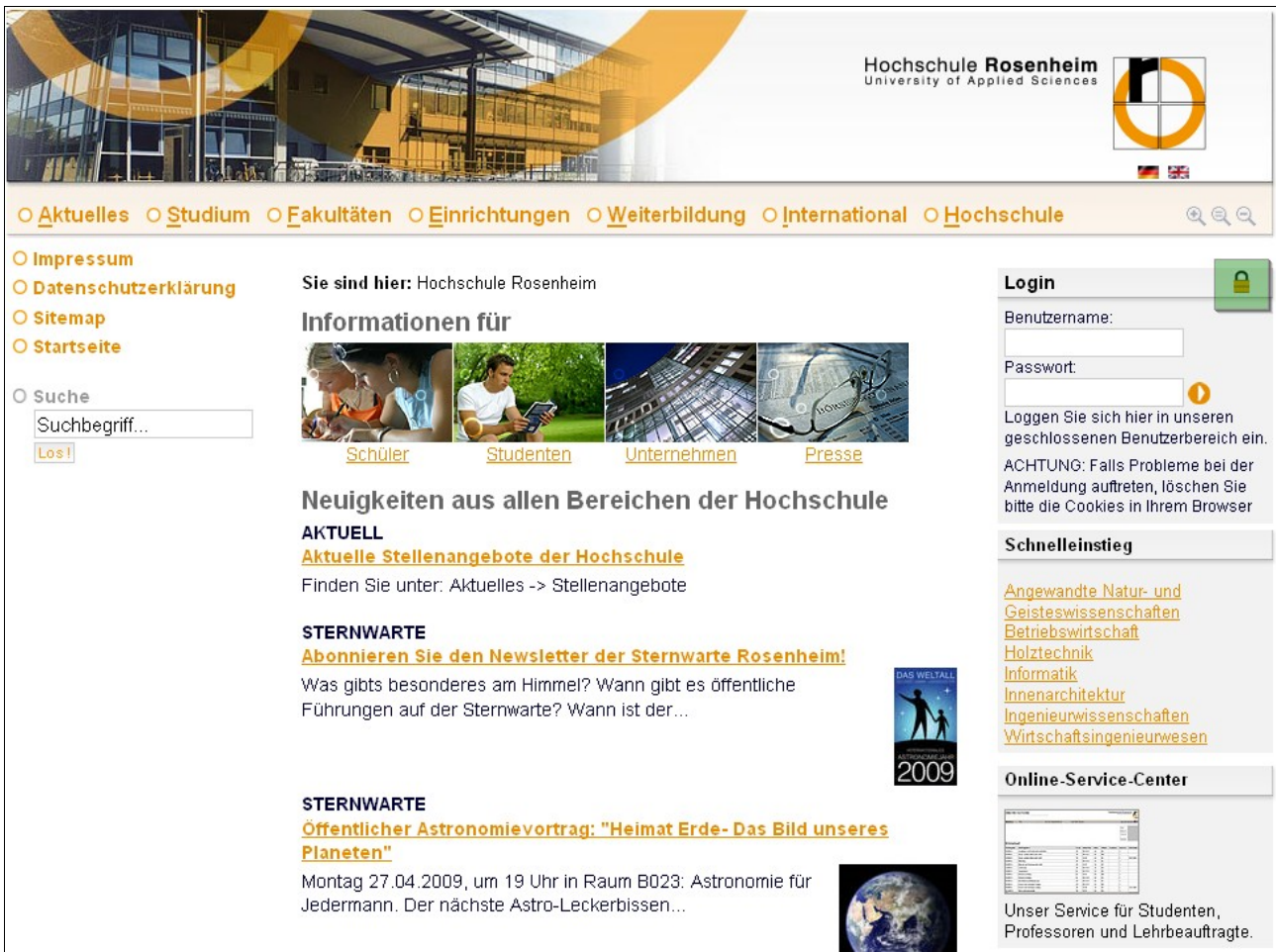


Abbildung 1: Die Startseite mit dem Schloßsymbol in der Login-Box

Es öffnet sich folgendes Dialogfenster. Markieren Sie alle drei Optionen (entsprechend der folgenden Abbildung) und schließen Sie das Dialogfenster mit „OK“:

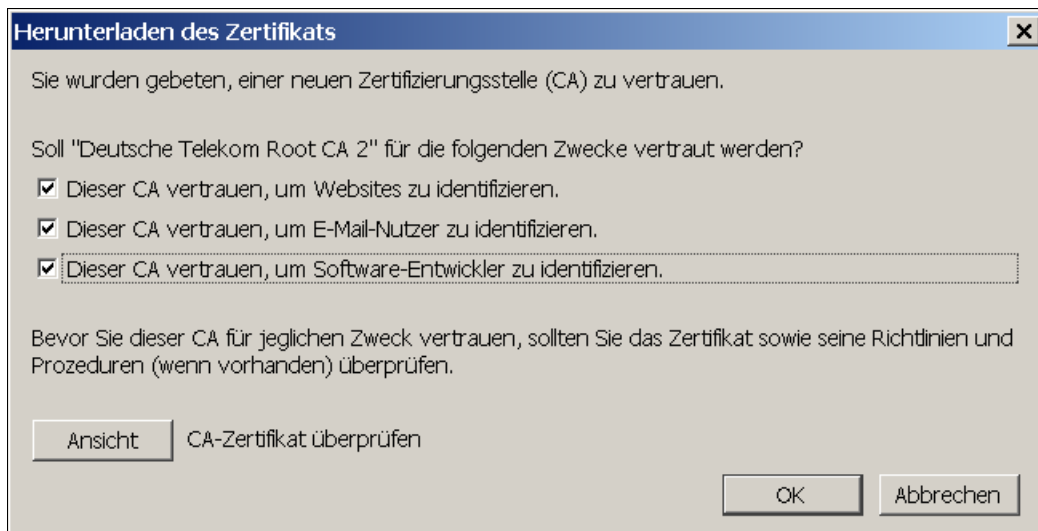


Abbildung 2: Der Zertifizierungsstelle "Deutsche Telekom" vertrauen

Rufen Sie nun erneut die Startseite der FH-Rosenheim auf. Nun sollte der Login problemlos funktionieren.

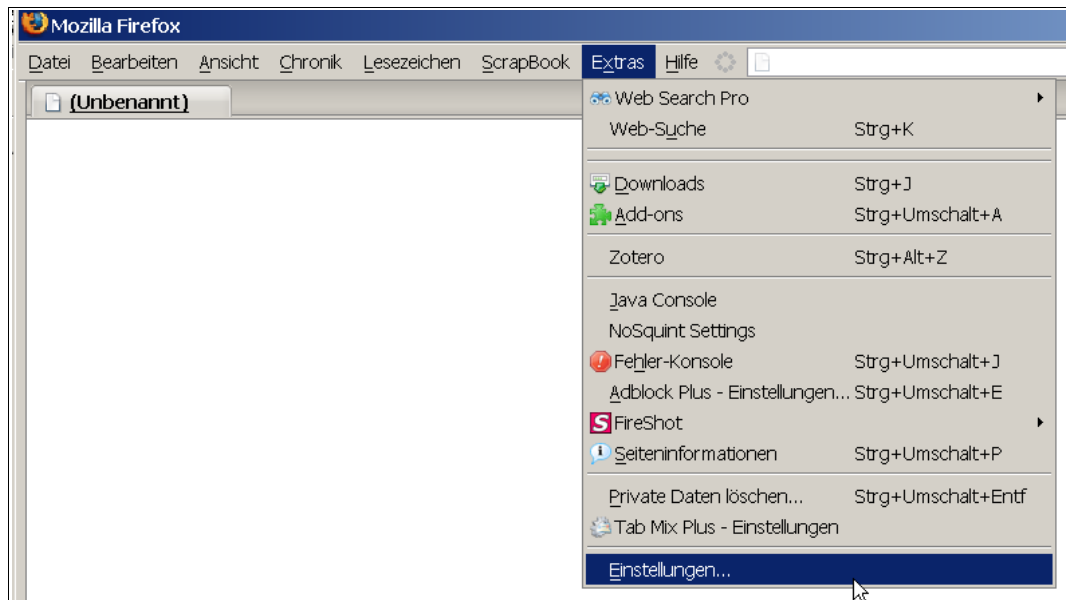
## Problem 2 - Login funktioniert nicht richtig

### Problembeschreibung

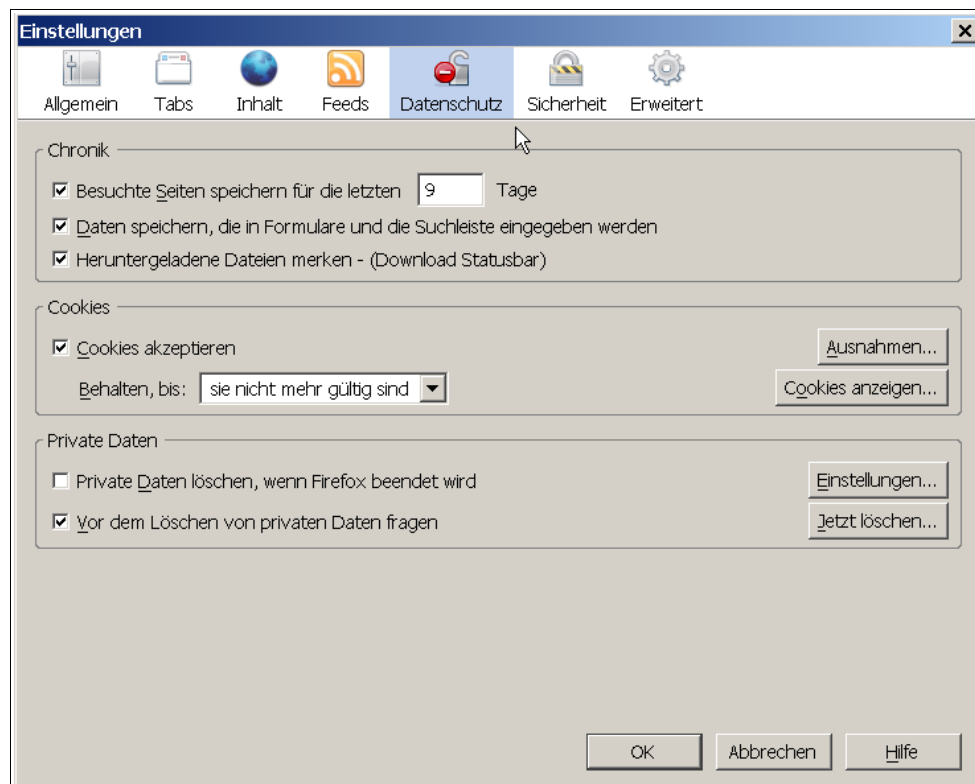
Ein Login ist zwar möglich, aber sobald man auf einen Link klickt, ist man wieder ausgeloggt.

### Lösung

Gehen Sie im Browser (Mozilla Firefox) unter „Extras“ auf „Einstellungen“.

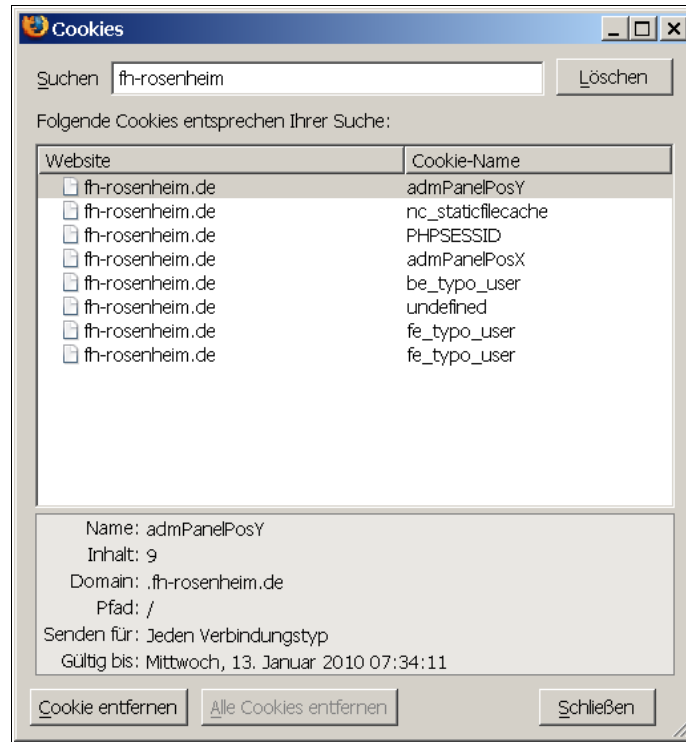


Wählen Sie in den Einstellungen den Abschnitt „Datenschutz“.

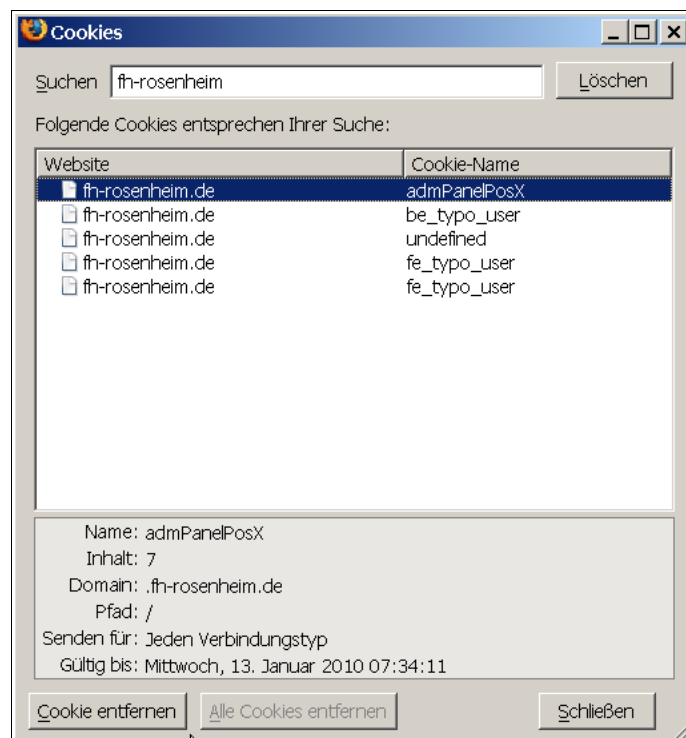


Klicken Sie auf den Button „Cookies anzeigen“. Ein neues Fenster erscheint, in dem Sie sehen, welche Webseite Cookies angelegt hat (siehe Abbildung unten).

Tragen Sie im Suchfeld „fh-rosenheim“ ein. Die Anzeige wird gefiltert und nur noch die Cookies der FH-Webseite werden angezeigt (siehe folgende Abbildung).

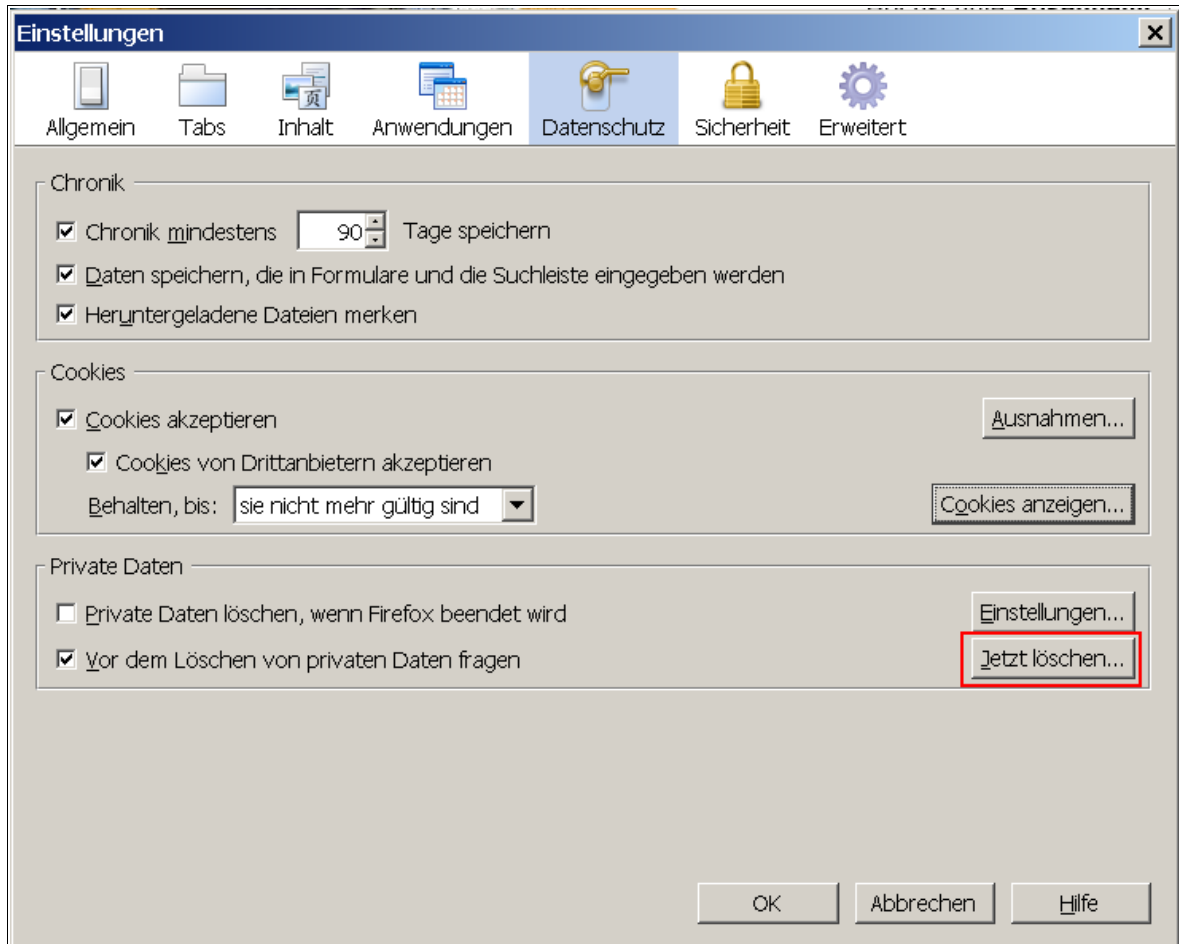


Klicken Sie auf die einzelnen Einträge und entfernen Sie den Cookie, indem Sie auf den Button „Cookie entfernen“ klicken. Entfernen Sie alle Cookies von fh-rosenheim.de.

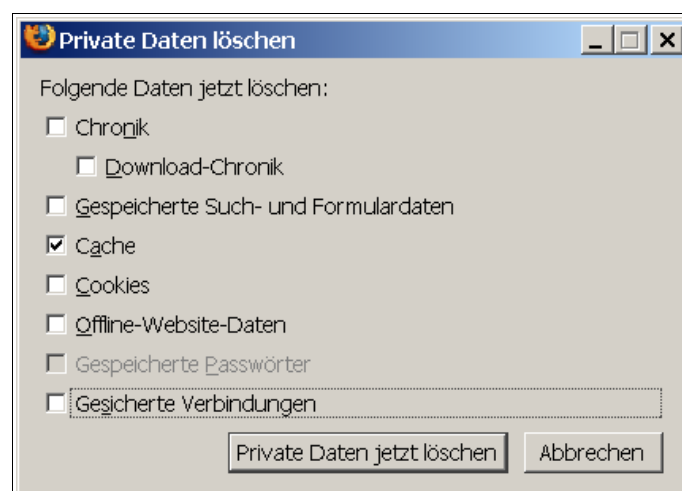


Klicken Sie auf den Button „Schließen“ um das Cookies-Fenster zu schließen.

Klicken Sie im Fenster „Einstellungen“, im Abschnitt „Private Daten“ auf den Button „Jetzt löschen“.



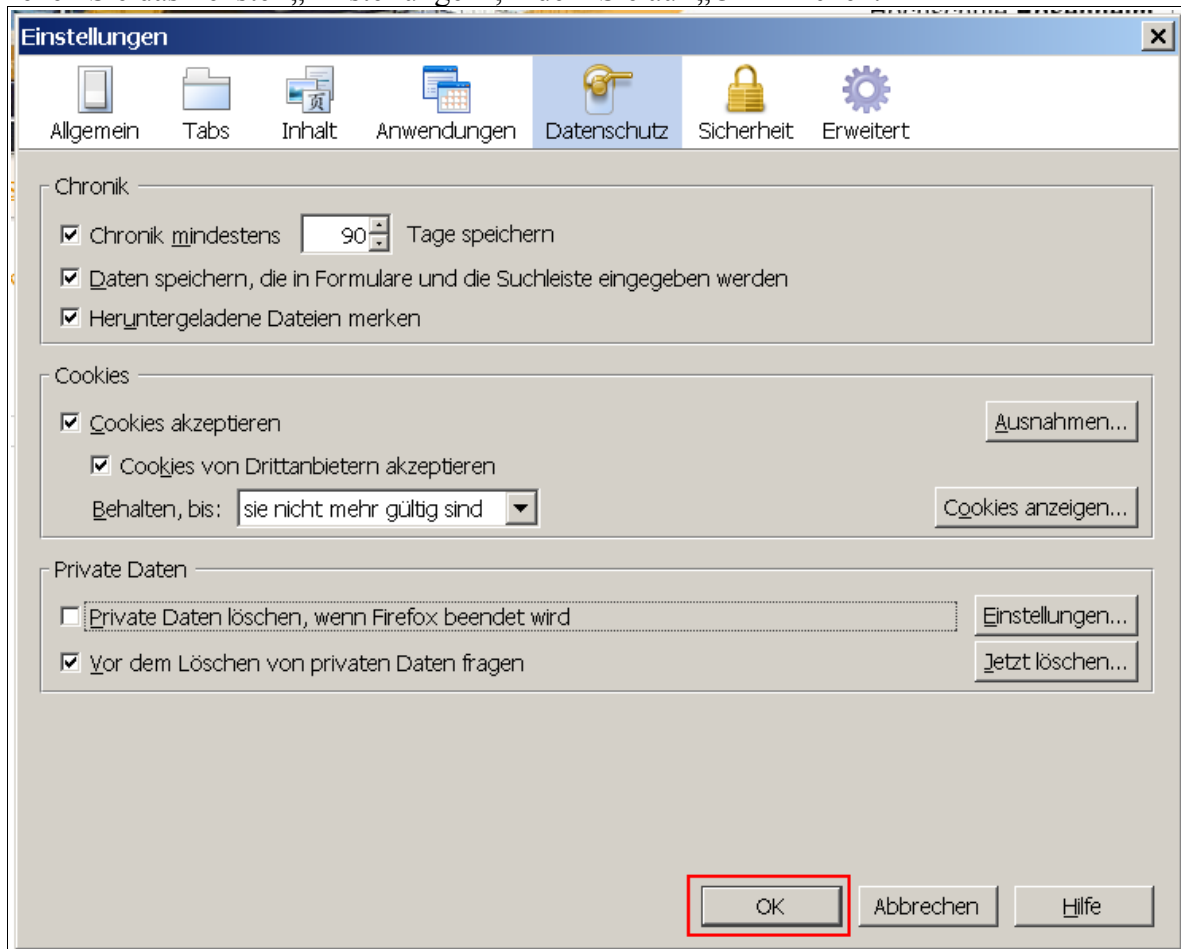
Folgendes Fenster erscheint:



Achten Sie darauf, dass nur der Punkt „Cache“ selektiert ist und klicken Sie auf den Button „Private

Daten jetzt löschen“.

Schließen Sie das Fenster „Einstellungen“, indem Sie auf „OK“ klicken.



Nun sollte der Fehler behoben sein und Sie sollten sich wie gewohnt einloggen können.