

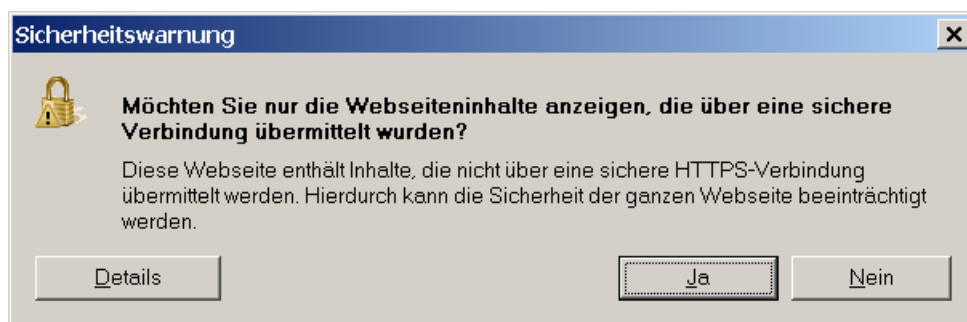
# Internet Explorer: Probleme beim Login zur WI-Community

Aufgrund eines Updates der Webseite der FH-Rosenheim zum Beginn des Sommersemesters 2009 ist es u.U. nicht mehr möglich, sich einzuloggen. Unter Umständen tritt einer der folgenden Fehler bei Ihnen auf:

- Beim Login erscheint ein Warnhinweis bzw. eine Sicherheitswarnung
- Ein Login ist zwar möglich, aber sobald man auf einen Link klickt, ist man wieder abgemeldet
- Ein Login war bisher immer möglich. Erst seit Beginn des Sommersemesters 2009 kann ich mich nicht mehr anmelden

## **1 Beim Login erscheint ein Warnhinweis bzw. eine Sicherheitswarnung**

Nach dem Login erscheint u.U. ein Warnhinweis der Art „Unsichere Elemente anzeigen?“ oder folgende Sicherheitswarnung:



*Abbildung 1: Sicherheitswarnung*

Klicken Sie bei der Sicherheitswarnung auf den Button „Nein“. Es sollte nun die Startseite geladen werden. Anhand der Login-Box können Sie sehen, ob die Anmeldung erfolgreich war oder nicht.

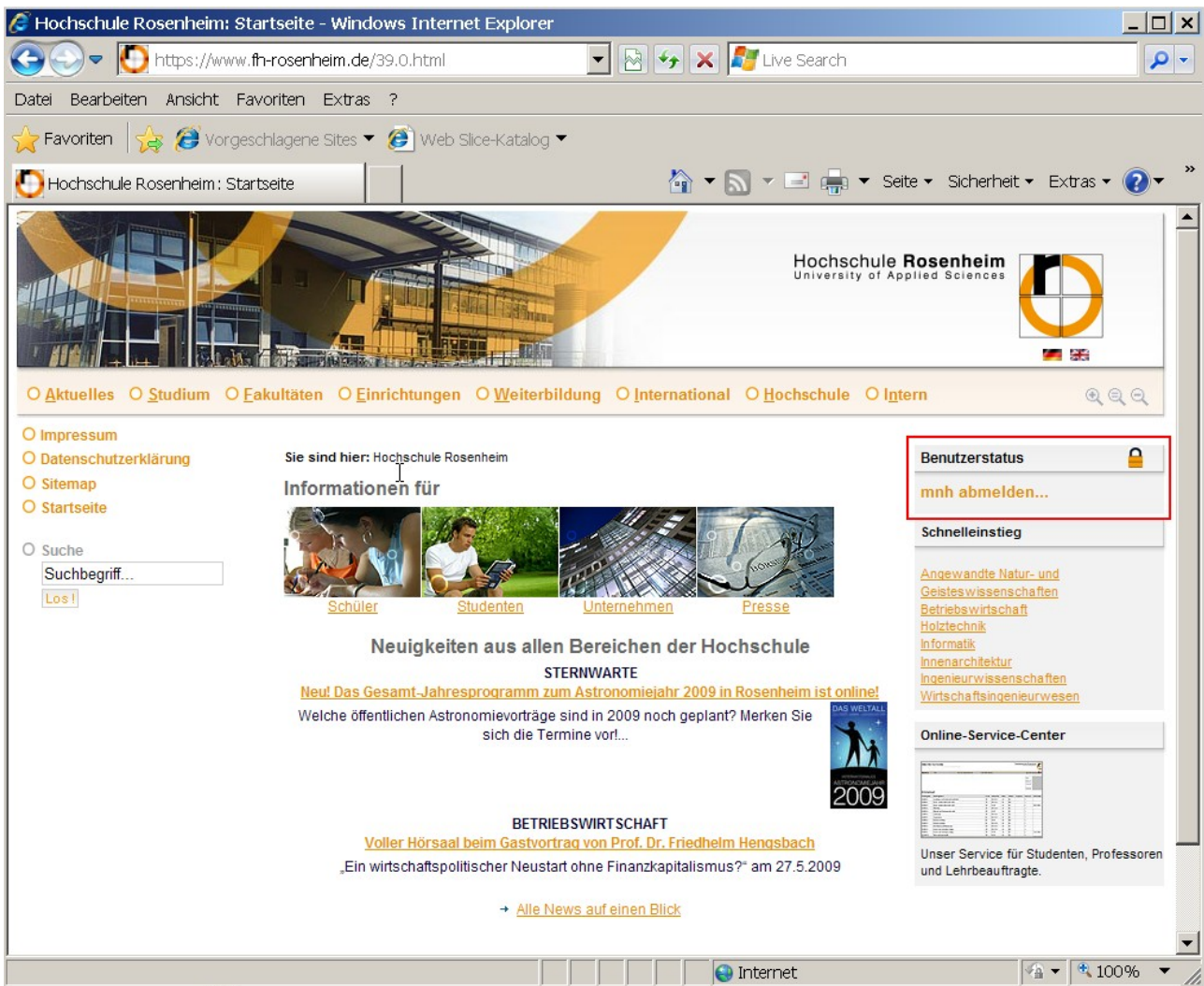


Abbildung 2: Die Startseite nach erfolgreichem Login. Die Login-Box (rot umrandet) zeigt den Benutzerstatus

Wenn der Benutzerstatus „angemeldet“ ist, dann klicken Sie auf den Link „Intern“ (in der horizontalen Navigationsleiste („Aktuell“, „Studium“, „Fakultäten“, ...) ganz rechts).

Folgende Seite sollte geladen werden:

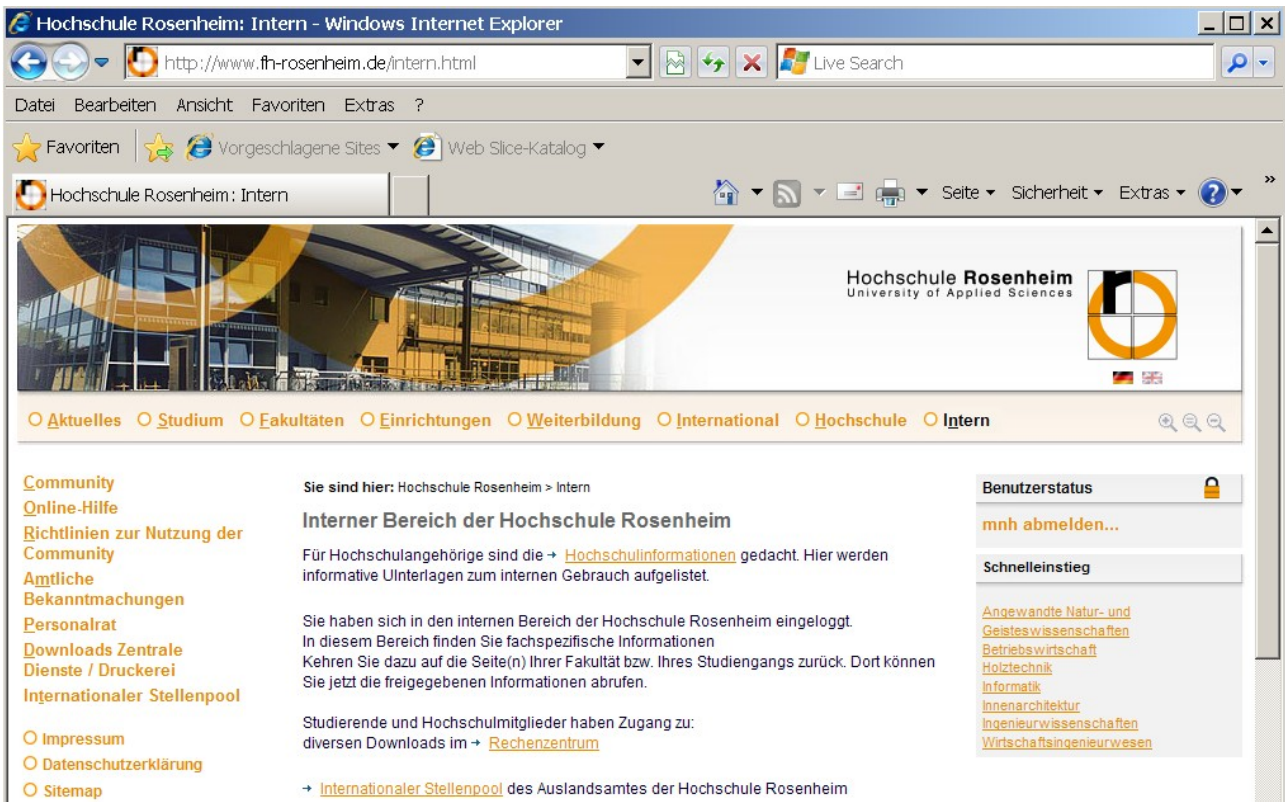


Abbildung 3: Die Seite "Intern"

Falls diese Seite nicht geladen wird und Sie stattdessen auf die Startseite geleitet werden und wieder abgemeldet sind, dann müssen Sie Cookies von [www.fh-rosenheim.de](http://www.fh-rosenheim.de) annehmen. Wie das funktioniert ist im Abschnitt „[Ein Login ist zwar möglich, aber sobald man auf einen Link klickt, ist man wieder ausgeloggt](#)“ erklärt.

Sie können den Internet Explorer auch so einstellen, dass der Warnhinweis nach dem Login nicht angezeigt wird. Eine Anleitung dazu finden Sie im Abschnitt „[Die FH-Webseite in die Liste der vertrauenswürdigen Seiten aufnehmen](#)“.

## 2 Ein Login ist zwar möglich, aber sobald man auf einen Link klickt, ist man wieder abgemeldet

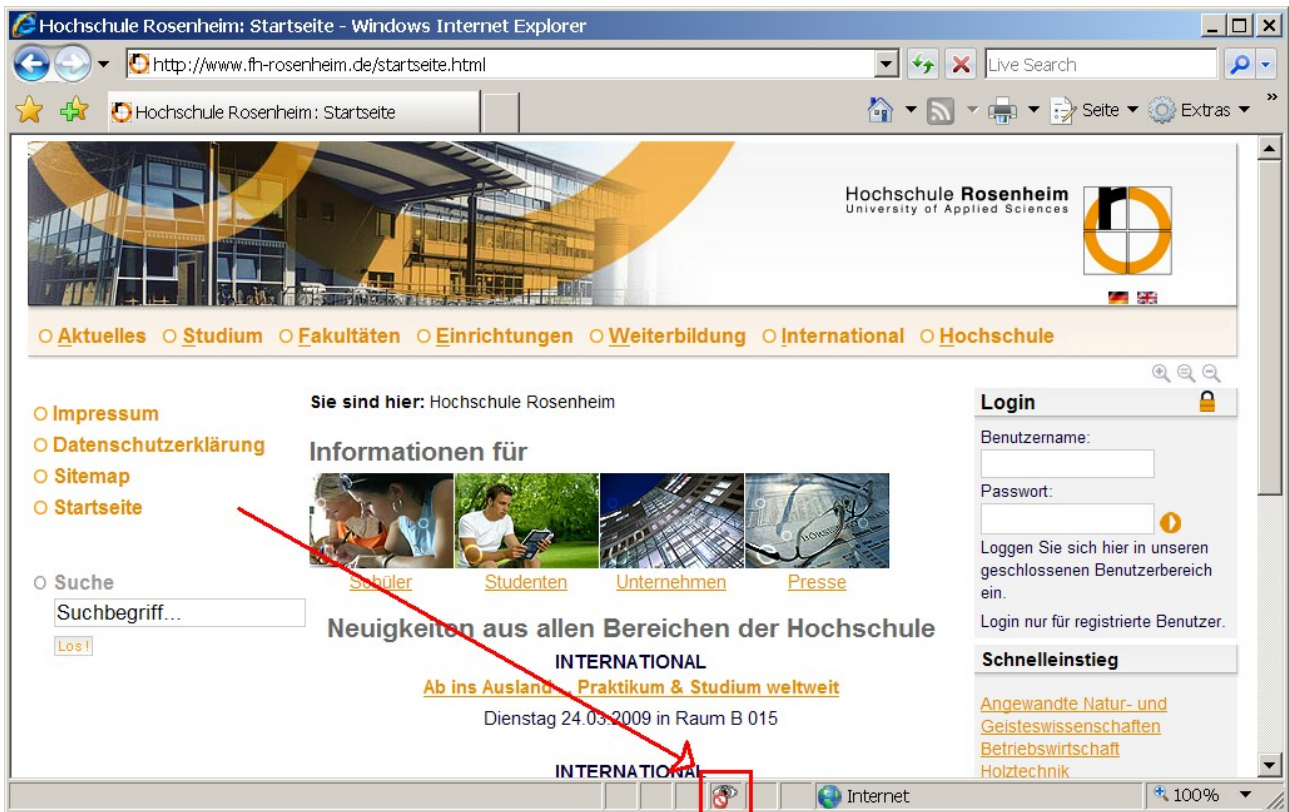
### Lösung

Grundsätzlich ist ein Login nur möglich, wenn Sie Cookies von der Seite <http://www.fh-rosenheim.de> annehmen.

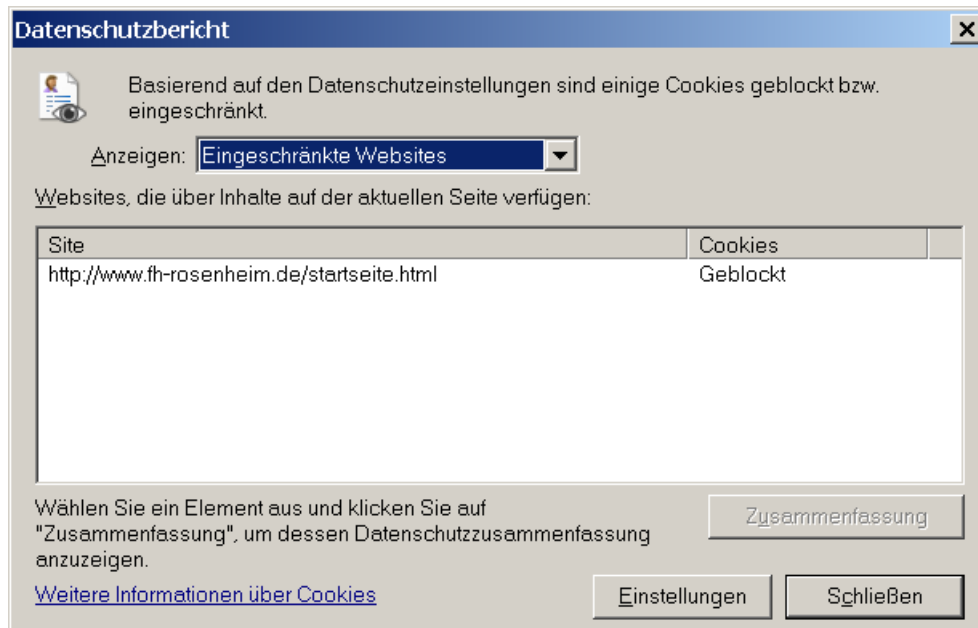
### 2.1 Cookies von <http://www.fh-rosenheim.de> annehmen

Die folgende Anleitung ist für Internet Explorer 6 und 7 gültig.

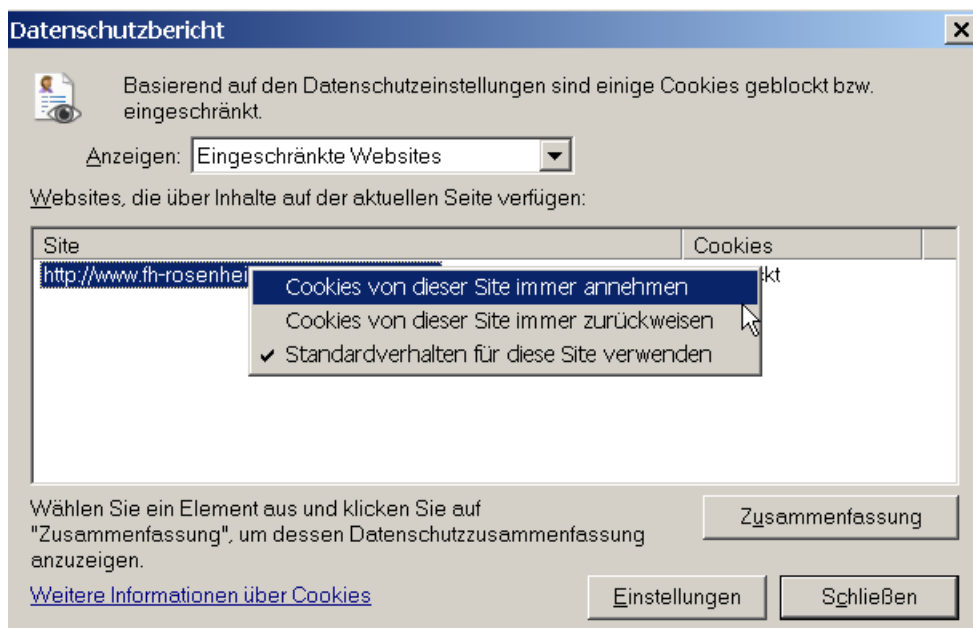
Wenn Sie folgendes Symbol in der Statusleiste des Browsers sehen, dann werden Cookies für die aktuelle Webseite nicht zugelassen.



Klicken Sie doppelt auf das Symbol in der Statusleiste. Folgendes Fenster öffnet sich:



Um nun Cookies von der Seite <http://www.fh-rosenheim.de> anzunehmen, klicken Sie mit der rechten Maus auf den Eintrag <http://www.fh-rosenheim.de> und wählen Sie „Cookies von dieser Seite immer annehmen“.



Schließen Sie dann das Fenster durch klicken auf „Schließen“.

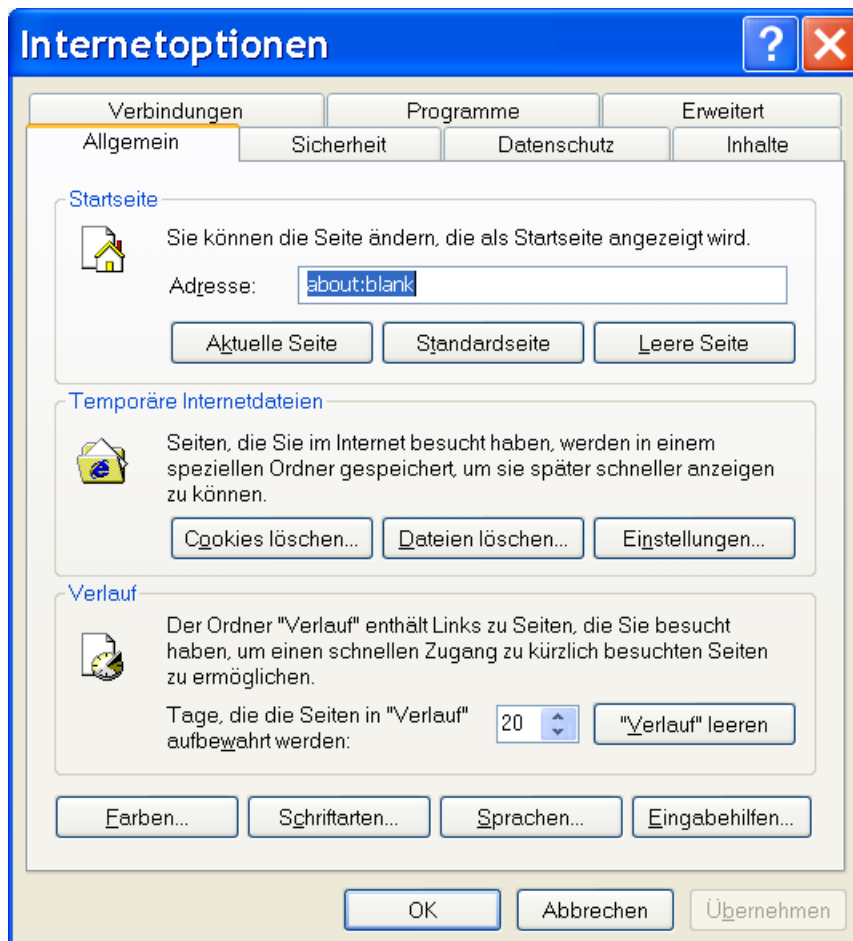
Nun sollten Sie sich auf der Webseite der FH-Rosenheim einloggen können.

### **3 Ein Login war bisher immer möglich. Erst seit Beginn des Sommersemesters 2009 kann ich mich nicht mehr anmelden**

Wenn Sie sich bisher einloggen konnten und erst seit Beginn des Sommersemesters 2009 ein Login nicht mehr möglich ist, hängt das Problem vermutlich mit dem Update der Webseite zusammen. Um das Problem zu lösen, müssen Sie die Cookies und den Browsercache löschen. Gehen Sie bitte folgendermaßen vor:

#### **3.1 Internet Explorer 6**

Gehen Sie auf Extras > Internetoptionen: Folgendes Fenster öffnet sich:



Klicken Sie nun im Abschnitt „Temporäre Internetdateien“ auf „Cookies löschen“ und bestätigen Sie mit OK.

Klicken Sie im gleichen Abschnitt ebenso auf „Dateien löschen“ und bestätigen Sie wiederum mit OK.

Schließen Sie nun das Fenster „Internetoptionen“ durch klicken auf den Button „OK“.

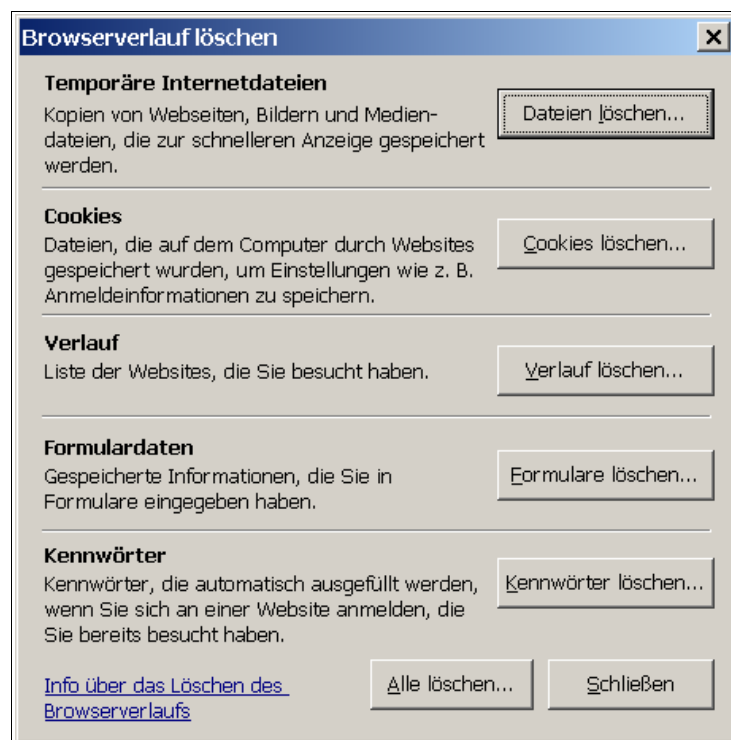
Nun sollten Sie sich wie gewohnt einloggen können.

### **3.2 Internet Explorer 7**

Klicken Sie auf „Extras“ und dann auf „Browserverlauf löschen“.



Klicken Sie nun im Bereich „Temporäre Internetdateien“ auf „Dateien löschen“ und im Bereich „Cookies“ auf „Cookies löschen“.



Schließen Sie das Fenster „Browserverlauf löschen“ indem Sie auf „Schließen“ klicken. Nun sollten Sie sich wie gewohnt einloggen können.

## 4 Die FH-Webseite in die Liste der vertrauenswürdigen Seiten aufnehmen

Damit nach dem Login der Warnhinweis nicht erscheint, müssen Sie die FH-Webseite in die Liste

der vertrauenswürdigen Seiten aufnehmen. Gehen Sie folgendermaßen vor:

Öffnen Sie die „Internetoptionen“ (Extras > Internetoptionen).

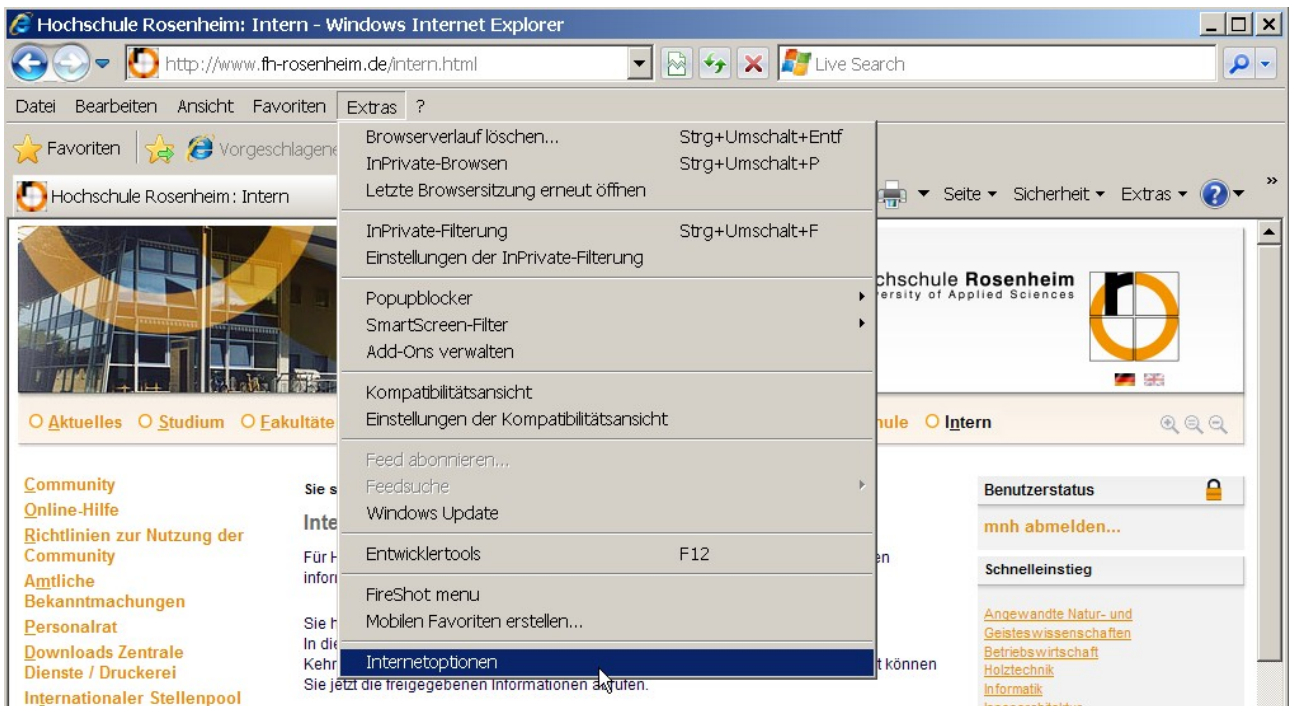


Abbildung 4: Internetoptionen aufrufen

Folgendes Fenster erscheint:

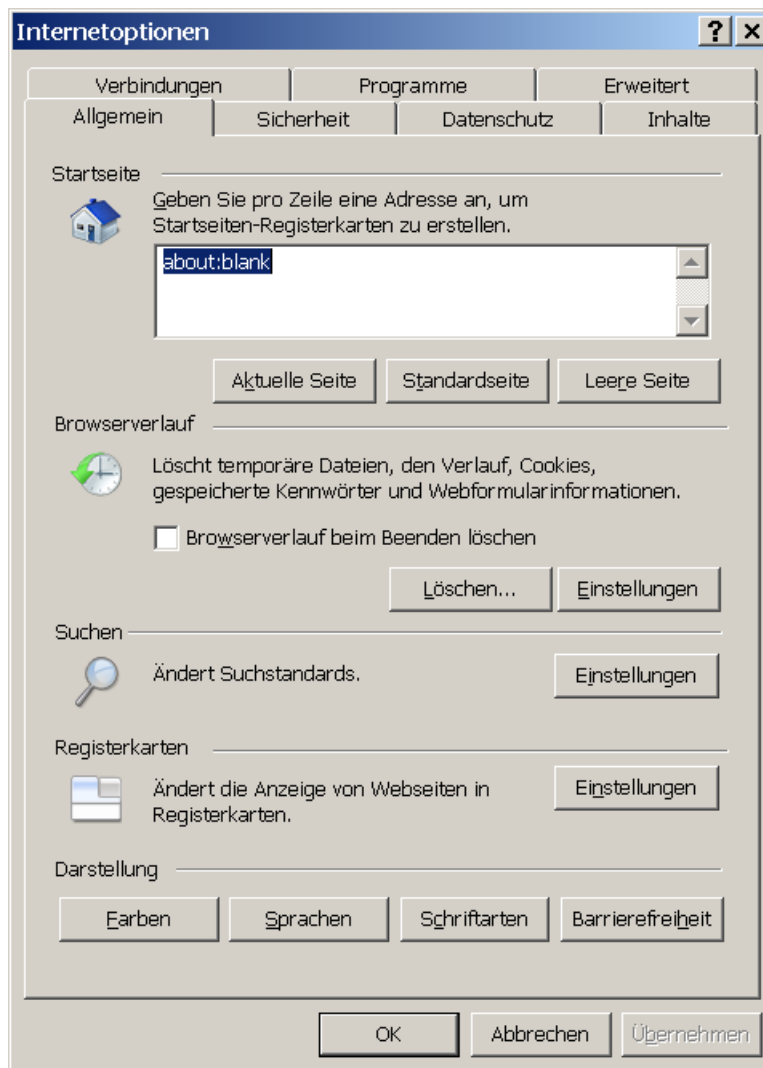


Abbildung 5: Internetoptionen

Klicken Sie auf dem Reiter „Sicherheit“ auf „Vertrauenswürdige Sites“:

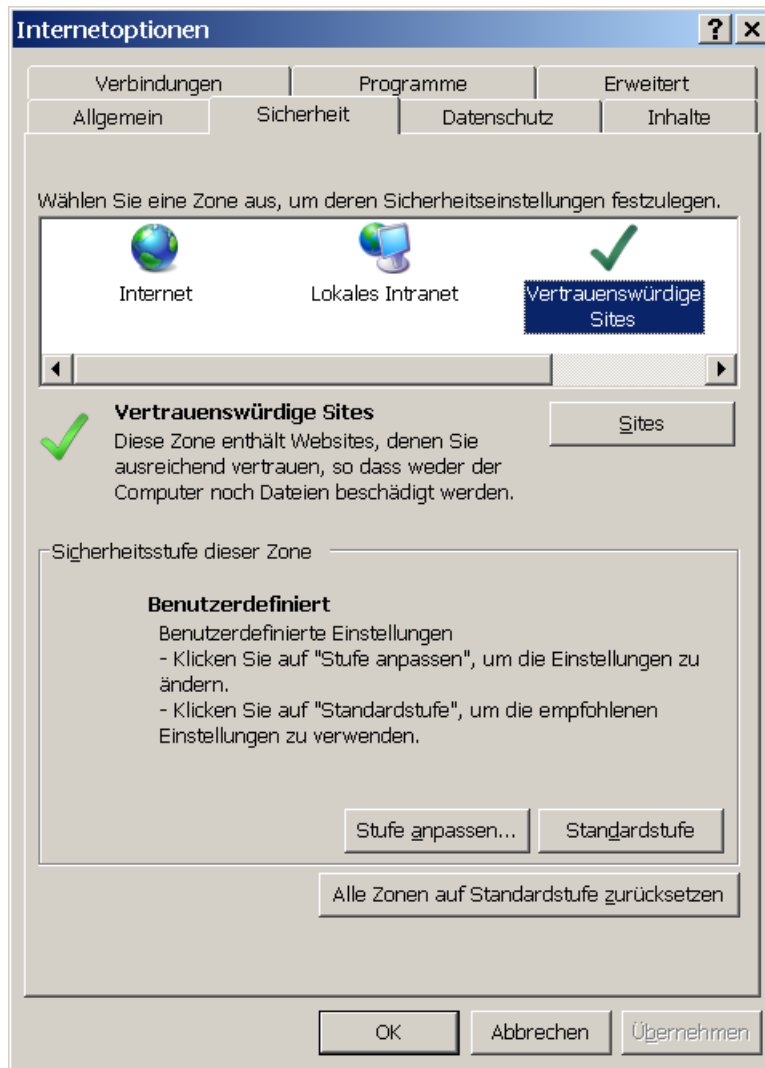


Abbildung 6: Vertrauenswürdige Sites

Klicken Sie nun auf den Button „Sites“. Folgendes Fenster erscheint.

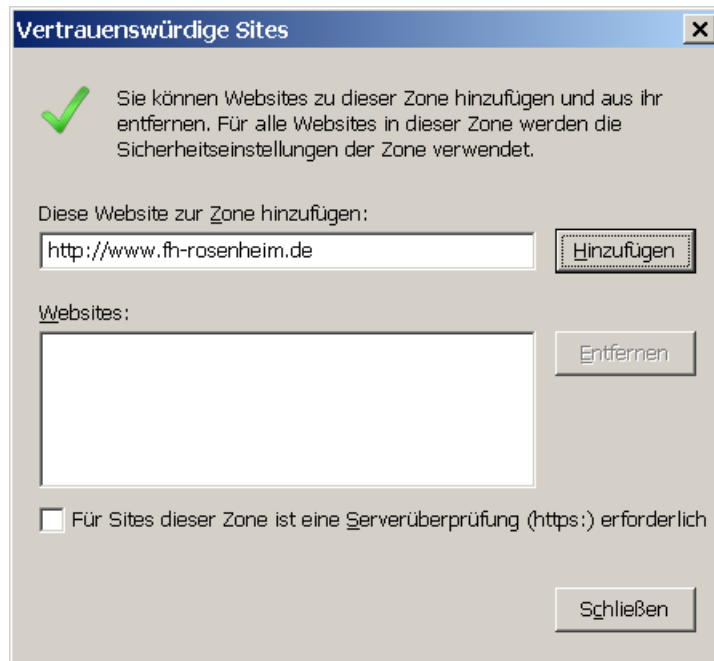


Abbildung 7: Vertrauenswürdige Sites

Klicken Sie nun auf den Button „Hinzufügen“ um die Seite der FH-Rosenheim zu der Liste der vertrauenswürdigen Sites hinzuzufügen.

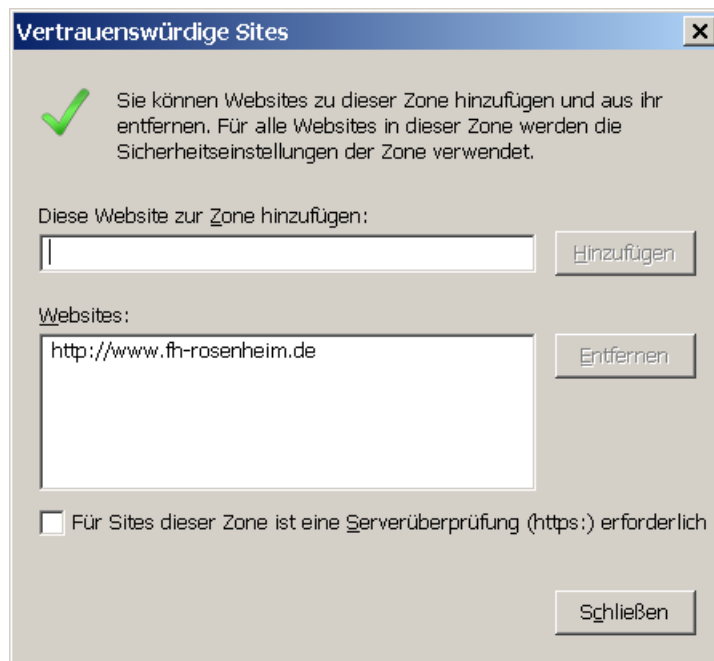


Abbildung 8: Die Seite der FH-Rosenheim hinzugefügt

Klicken Sie nun auf „Schließen“.

Im Fenster „Internetoptionen“ klicken Sie nun auf „Stufe anpassen“.



Abbildung 9: Internetoptionen

Folgendes Fenster erscheint:

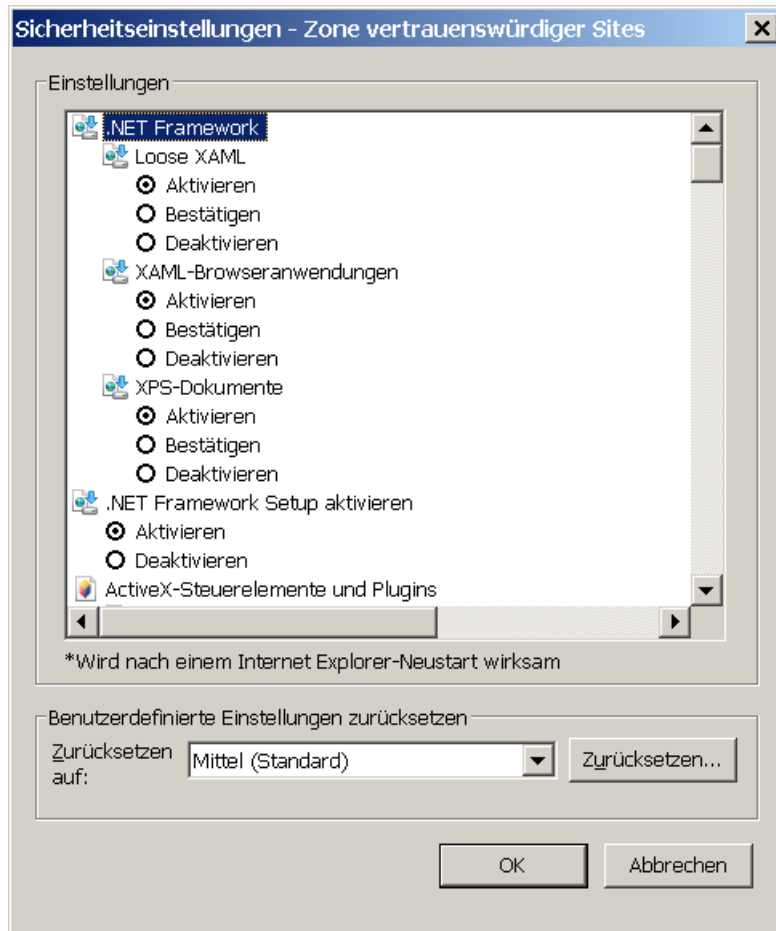


Abbildung 10: Sicherheitseinstellungen

Scrollen Sie nun zum Abschnitt „Gemischte Inhalte anzeigen“.....

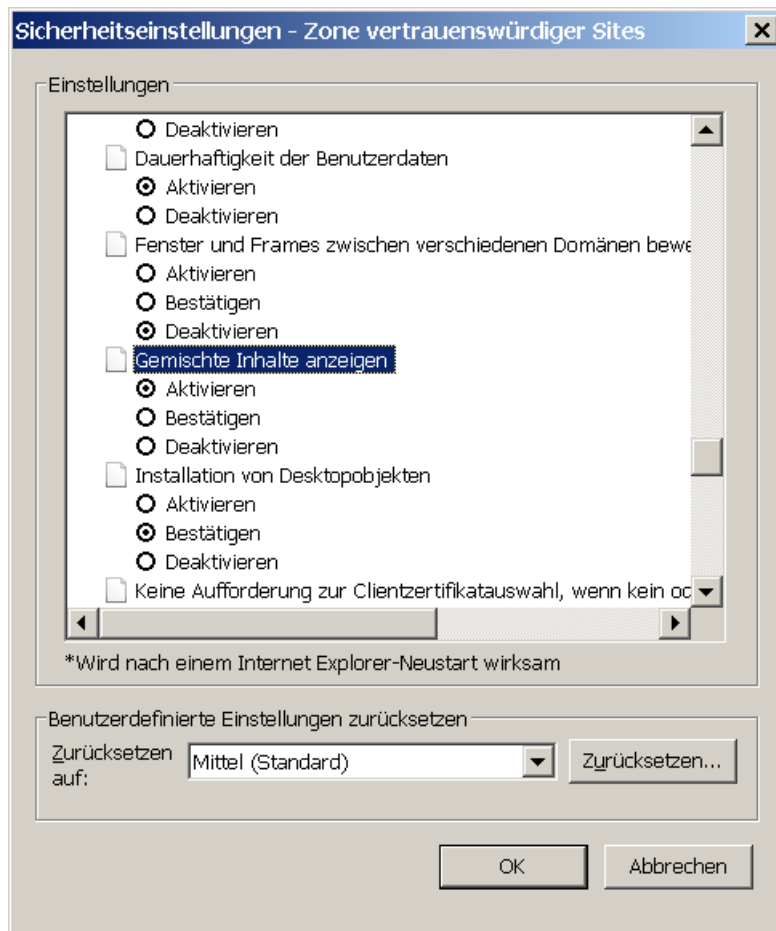


Abbildung 11: Gemischte Inhalte anzeigen

.... und wählen Sie die Option „Aktivieren“ aus (wie im Screenshot gezeigt).

Schließen Sie das Fenster durch einen Klick auf „OK“.

Das Fenster „Internetoptionen“ erscheint wieder.

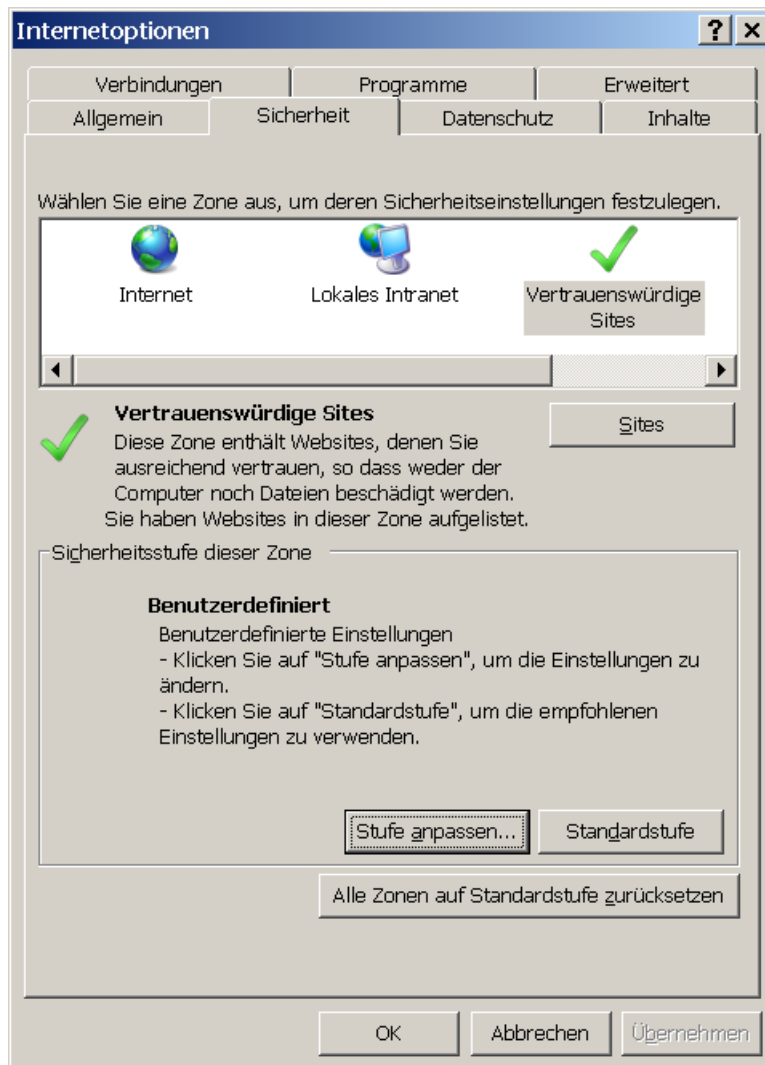


Abbildung 12: Internetoptionen

Schließen Sie auch dieses Fenster durch einen Klick auf OK.

Nun sollte beim Login der Warnhinweis nicht mehr erscheinen.